

कार्यालय :- प्रधान मुख्य वन संरक्षक, विकास,
झारखण्ड, राँची

वन भवन, डोरण्डा, राँची

e-mail : pccf-development@gov.in, Phone No. 0651-2481813



पत्रांक : 01/यो0बजट-28/2018-1320

दिनांक : 27.10.2018

प्रेषक,

प्रधान मुख्य वन संरक्षक, विकास
झारखण्ड, राँची ।

सेवा में,

वन प्रमण्डल पदाधिकारी, मेदिनीनगर वन प्रमण्डल/ गढ़वा दक्षिणी वन प्रमण्डल/ गढ़वा उत्तरी वन प्रमण्डल/ लातेहार वन प्रमण्डल/ चतरा उत्तरी वन प्रमण्डल/ चतरा दक्षिणी वन प्रमण्डल/ हजारीबाग पूर्वी वन प्रमण्डल/ हजारीबाग पश्चिमी वन प्रमण्डल/ कोडरमा वन प्रमण्डल/ गिरिडीह पश्चिमी वन प्रमण्डल/ निदेशक, वनपाल एवं वनरक्षी प्रशिक्षण विद्यालय, हजारीबाग

विषय :-

वित्तीय वर्ष 2018-19 में कार्यान्वित की जाने वाली "लघु वन पदार्थ का उन्नयन योजना" (अनुसूचित जातियों के लिए विशेष घटक योजना) के अन्तर्गत Lac Processing Unit, Tree-Borne Oil Seeds Processing Unit, Forest Nut (Chironji) Processing Unit की स्थापना, लाह विकास प्रसंस्करण हेतु 15 दिवसीय प्रशिक्षण, औषधीय पौधों के संग्रहण, सुखाने एवं भंडारण हेतु सहायता तथा प्रशिक्षण कार्य हेतु कुल **रु0 385.196 लाख (तीन करोड़ पचासी लाख उन्नीस हजार छः सौ रूपये)** मात्र राशि का ऑन लाईन उप आवंटन (Online Sub Allotment) ।

प्रसंग:-

विभागीय स्वीकृत्यादेश संख्या 4/यो0ब0-43/2018-29/स्वी0 व0प0 दिनांक 03.10.2018 एवं विभागीय आवंटन आदेश संख्या 04/यो0बजट-43/2018-80/आ0 व0प0 दिनांक 05.10.2018 ।

महाशय,

उपरोक्त विषयक प्रसंगाधीन पत्र के आलोक में बजट मुख्य शीर्ष-2406-वानिकी तथा वन्य प्राणी, उप मुख्य शीर्ष- 01 वानिकी, लघु शीर्ष- 789 अनुसूचित जातियों के लिए विशेष घटक योजना, उप शीर्ष- 09 "लघु वन पदार्थ का उन्नयन" योजना के अंतर्गत वित्तीय वर्ष 2018-19 में उपबंध के अंतर्गत स्वीकृत राशि में से कुल **रु0 385.196 लाख (तीन करोड़ पचासी लाख उन्नीस हजार छः सौ रूपये)** मात्र का उप आवंटन निम्नलिखित इकाईयों में किया जाता है :-

प्राथमिक इकाई	विपत्र कोड	(राशि लाख में)
मजदूरी	19S240601789090103	175.028
आपूर्ति एवं सामग्री	19S240601789090323	184.332
प्रशिक्षण व्यय	19S240601789090335	25.836
कुल :-		385.196

2. इस राशि की निकासी एवं व्ययन पदाधिकारी उप आवंटन आदेश के **अनुलग्नक-1 (क) से (ग)** पर वर्णित प्रमण्डल पदाधिकारी होंगे जो अपने समुख अंकित कार्यों की राशि से अपने-अपने कार्यालयों के कार्यों के लिए उत्तरदायी होंगे एवं इस कार्यालय को ससमय भौतिक एवं वित्तीय प्रगति प्रतिवेदन तथा उपयोगिता प्रमाण पत्र समर्पित करेंगे। तकनीकी स्वीकृति प्राक्कलन **अनुलग्नक-2**, स्थल विवरणी **अनुलग्नक-3** तथा ऑन लाईन उप आवंटन की प्रति **अनुलग्नक-4** पर द्रष्टव्य है।

3. इस योजना का कोड संख्या- 19S240601789090103, 19S240601789090323 तथा 19S240601789090335 है, जो कोषागार से राशि निकासी के लिए प्रस्तुत विपत्रों एवं व्यय प्रतिवेदन में अनिवार्य रूप से अंकित किया जाएगा।

4. इस योजना के नियंत्री पदाधिकारी मुख्य वन संरक्षक-सह-मुख्य समन्वयक, विश्व खाद्य कार्यक्रम, झारखण्ड होंगे, जिनके द्वारा योजना कार्यान्वयन का सतत् अनुश्रवण सुनिश्चित किया जायेगा। योजनान्तर्गत प्रत्येक माह निर्धारित वित्तीय एवं भौतिक लक्ष्य के विरुद्ध प्रगति से इस कार्यालय को अवगत कराया जाएगा।

5. निकासी एवं व्ययन पदाधिकारी यह सुनिश्चित करेंगे कि कार्यान्वित की जाने वाली कार्यों से संबंधित स्थल विवरणी इस कार्यालय को उपलब्ध कराने के उपरान्त ही राशि का व्यय करेंगे।

6. औषधीय पौधों के संग्रहण, सुखाने एवं भंडारण हेतु दी जाने वाली राशि National Medicinal Plants Board, आयुष मंत्रालय द्वारा निर्गत दिशा निदेश एवं SHG को दी जाने वाली सहायता राशि के लिए निर्गत Cost Norms के अनुरूप है। इस राशि से कराये जाने वाले कार्यों की रूप-रेखा क्षेत्रीय मुख्य वन संरक्षक की अध्यक्षता वाली समिति के द्वारा तय किया जायेगा।

7. मुख्य वन संरक्षक-सह- मुख्य समन्वयक विश्व खाद्य कार्यक्रम, झारखण्ड द्वारा एक माह के अन्दर सभी प्रादेशिक वन प्रमण्डलों से प्रशिक्षण हेतु व्यक्तियों/ग्राम वन प्रबंधन समितियों की विवरणी तैयार कर निदेशक, INRG (Lac Research) राँची से coordinate किया जाएगा। प्रशिक्षण हेतु राशि का भुगतान संबंधित वन प्रमण्डल पदाधिकारी द्वारा निर्धारित प्रक्रिया अपनाकर मुख्य वन संरक्षक-सह- मुख्य समन्वयक विश्व खाद्य कार्यक्रम, झारखण्ड के निदेशानुसार किया जाएगा।

8. योजना के कार्यान्वयन के स्थलों एवं संबंधित ग्रामीण वन प्रबंधन समितियों का चयन प्रादेशिक वन प्रमण्डल द्वारा ही किया जाएगा। जिन वन प्रमण्डलों में प्रादेशिक वन प्रमण्डल को निकासी एवं व्ययन पदाधिकारी बनाया गया है, वहाँ संबंधित विश्व खाद्य कार्यक्रम प्रमण्डल कार्य करवाने में उनकी सहायता करेंगे तथा जहाँ विश्व खाद्य कार्यक्रम प्रमण्डल को निकासी एवं व्ययन पदाधिकारी बनाया गया है, वहाँ संबंधित प्रादेशिक वन प्रमण्डल कार्य करवाने में उनकी सहायता करेंगे।

9. निकासी एवं व्ययन पदाधिकारियों द्वारा योजना का सफल कार्यान्वयन सुनिश्चित किया जायेगा। निकासी एवं व्ययन पदाधिकारियों के द्वारा कार्यान्वयनाधीन योजनाओं का नियमित निरीक्षण करते हुए निर्धारित प्रक्रिया के अनुसार कार्य सम्पन्न कराया जायेगा तथा प्रत्येक माह की पाँच तारीख तक अपने नियंत्री पदाधिकारी को वित्तीय एवं भौतिक प्रगति प्रतिवेदन समर्पित किया जायेगा।

10. स्वीकृत राशि की निकासी वित्त विभाग के पत्रांक 2561 दिनांक 17.04.1998 एवं समय-समय पर निर्गत परिपत्रों के आलोक में किया जायेगा।
11. योजना के अंतर्गत निर्माण कार्य सक्षम स्तर से प्राप्त तकनीकी स्वीकृति प्राक्कलन के अनुरूप किया जायेगा।
12. राशि की निकासी संबंधित जिलों में अवस्थित कोषागार/उप कोषागार से की जायेगी तथा झारखण्ड कोषागार संहिता के नियम 174 एवं सभी वित्तीय नियमों का अनुपालन दृढ़तापूर्वक किया जायेगा।
13. निकासी एवं व्ययन पदाधिकारी द्वारा यह सुनिश्चित किया जायेगा कि किसी भी परिस्थिति में उप आवंटित राशि से अधिक की निकासी एवं व्यय नहीं किया जायेगा तथा वित्तीय एवं भौतिक लक्ष्य निर्धारित अधिसीमा से कम नहीं हो। अगर वित्तीय लक्ष्य से ज्यादा देनदारियाँ सृजित की जाती हैं, तो उन दावों के सृजन के लिए विभाग जिम्मेवार नहीं होगा।
14. मजदूरी का भुगतान श्रम नियोजन एवं प्रशिक्षण विभाग, झारखण्ड सरकार द्वारा निर्धारित अद्यतन दर के अनुरूप किया जायेगा। मजदूरी मद में स्वीकृत राशि का व्यय योजना के परिमाणकों के अंतर्गत एवं निर्धारित मजदूरी दर के अनुरूप वास्तविक व्यय तक सीमित रखना सुनिश्चित किया जायेगा।
15. निकासी एवं व्ययन पदाधिकारी यह सुनिश्चित करेंगे कि इस योजना अंतर्गत मजदूरी मद में मजदूरों को भुगतान की जाने वाली राशि का भुगतान मजदूरों के बैंक खाता/ डाकघर खाते के माध्यम से ही किया जायेगा। साथ ही सामग्री के भुगतान के भुगतान के संबंध में विभागीय पत्रांक 1204 दिनांक 20.03.2017 का अनुपालन सुनिश्चित किया जायेगा।
16. नियंत्रि तथा निकासी एवं व्ययन पदाधिकारी की यह जिम्मेवारी रहेगी, अगर वे देखें कि यदि कोई ऐसी योजना का कार्य के विरुद्ध राशि का व्यय किया जा रहा है, जिसके लिए दूसरे स्रोत से राशि मिल रही है या मिलने जा रही है, तो इसकी निकासी रोककर इसके निराकरण हेतु सूचना संबंधित पदाधिकारी या विभाग को तुरंत देंगे।
17. योजनाओं में सामग्री का क्रय वित्त विभाग द्वारा समय-समय पर निर्गत दिशा-निर्देश एवं वित्तीय नियमों तथा वन, पर्यावरण एवं जलवायु परिवर्तन विभाग के संकल्प संख्या-940 दिनांक 16.03.1992 द्वारा मुख्य वन संरक्षक की अध्यक्षता में गठित क्रय समिति की अनुशंसाओं के अनुसार की जाएगी, या GeM से किया जाएगा।
18. निकासी एवं व्ययन पदाधिकारी द्वारा Account Code Vol (III) की धारा 288 के अनुसार अपने कार्यालय का मासिक लेखा आगामी माह की 5वीं तारीख तक महालेखाकार कार्यालय में जमा करना सुनिश्चित किया जायेगा तथा लेखा का त्रैमासिक Reconciliation ससमय निश्चित रूप से कराना सुनिश्चित किया जायेगा।
19. स्वीकृत राशि का भुगतान वित्त विभागीय पत्रांक 3542 दिनांक 19.12.2013 में निरूपित प्रावधानों के अनुरूप किया जायेगा

अनुलग्नक :- यथोक्त ।

विश्वासभाजन,
 प्रधान मुख्य वन संरक्षक, विकास,
 झारखण्ड, राँची

ज्ञापांक- 01 / यो0बजट-28 / 2018-1320

दिनांक- 27.10.2018

प्रतिलिपि :- अनुलग्नक सहित प्रधान मुख्य वन संरक्षक, अनुसंधान एवं प्रशिक्षण, झारखण्ड, राँची/मुख्य वन संरक्षक, प्रशिक्षण, झारखण्ड, राँची/मुख्य वन संरक्षक -सह- मुख्य समन्वयक, विश्व खाद्य कार्यक्रम, झारखण्ड, राँची/ क्षेत्रीय मुख्य वन संरक्षक, मेदिनीनगर/ हजारीबाग/ बोकारो/ वन संरक्षक, प्रादेशिक अंचल, मेदिनीनगर/ गढ़वा/ हजारीबाग/ चतरा/ गिरिडीह/ वन प्रमण्डल पदाधिकारी, विश्व खाद्य कार्यक्रम प्रमण्डल, मेदिनीनगर/ राँची/ दुमका/ चाईबासा/ इनविस सेन्टर, डोरण्डा, राँची को सूचनार्थ एवं आवश्यक कार्रवाई हेतु प्रेषित।

अनुलग्नक :- यथोक्त ।

प्रधान मुख्य वन संरक्षक, विकास,
झारखण्ड, राँची

ज्ञापांक- 01 / यो0बजट-28 / 2018-1320

दिनांक- 27.10.2018

प्रतिलिपि :- अनुलग्नक सहित कोषागार पदाधिकारी, मेदिनीनगर/ गढ़वा/ लातेहार/ चतरा/ हजारीबाग/ कोडरमा/ गिरिडीह को सूचनार्थ एवं आवश्यक कार्रवाई हेतु प्रेषित।

अनुलग्नक :- यथोक्त ।

प्रधान मुख्य वन संरक्षक, विकास,
झारखण्ड, राँची

वित्तीय वर्ष 2018-19 में कार्यान्वित की जाने वाली "लघु वन पदार्थ का उन्नयन" योजना (अनुसूचित जातियों के लिए विशेष घटक योजना) के अंतर्गत Lac Processing Unit, Tree-Borne Oil seeds Processing Unit, Forest Nut (Chironji) Processing Unit की स्थापना से संबंधित प्रस्तावित भौतिक एवं वित्तीय लक्ष्य

(राशि लाख में)

क्र० सं०	निकासी एवं व्ययन पदाधिकारी	कार्य विवरणी	भौतिक लक्ष्य	प्राक्कलित राशि	मजदूरी	आपूर्ति एवं सामग्री	कुल
i	ii	iii	iv	v	vi	vii	viii
A Lac Processing Unit की स्थापना							
1	मेदिनीनगर वन प्रमंडल	Washroom के साथ Lac Processing Unit की स्थापना (17.158 लाख प्रति यूनिट), Lac Processing मशीन का क्रय (2.5 लाख प्रति यूनिट), Soak pit का निर्माण (0.176 लाख प्रति यूनिट), Submersible Pump का क्रय एवं Deep Boaring (1.572 लाख प्रति यूनिट), Generator Set का क्रय (2.507 लाख प्रति यूनिट) एवं कार्य शुरू करने के लिए समिति को Seed money (2.00 लाख प्रति यूनिट)	2	51.826	20.906	30.920	51.826
2	गढ़वा दक्षिणी वन प्रमंडल		1	25.913	10.453	15.460	25.913
3	चतरा उत्तरी वन प्रमंडल		1	25.913	10.453	15.460	25.913
4	हजारीबाग पूर्वी वन प्रमंडल		2	51.826	20.906	30.920	51.826
योग :-			6	155.478	62.718	92.760	155.478
B Tree-Borne Oil Seeds Processing Unit की स्थापना							
1	मेदिनीनगर वन प्रमंडल	मशीन रुम एवं Working Shed का निर्माण (5.462 लाख प्रति यूनिट), Oil Expeller मशीन का क्रय (4.720 लाख प्रति यूनिट), जेनरेटर सेट का क्रय (0.600 लाख प्रति यूनिट) तथा प्रारंभिक संचालन पर व्यय एवं कार्य शुरू करने के लिए समिति को Seed money (2.00 लाख प्रति यूनिट)	2	25.564	7.462	18.102	25.564
2	गढ़वा दक्षिणी वन प्रमंडल		1	12.782	3.731	9.051	12.782
3	गढ़वा उत्तरी वन प्रमंडल		1	12.782	3.731	9.051	12.782
4	चतरा दक्षिणी वन प्रमंडल		1	12.782	3.731	9.051	12.782
5	हजारीबाग पश्चिमी वन प्रमंडल		1	12.782	3.731	9.051	12.782
6	हजारीबाग पूर्वी वन प्रमंडल		1	12.782	3.731	9.051	12.782
योग :-			7	89.474	26.117	63.357	89.474
C Forest Nut (Chironji) Processing Unit की स्थापना							
1	मेदिनीनगर वन प्रमंडल	Chiraunji Seed Breaking Machine का क्रय (5.074 लाख प्रति यूनिट), शेड का निर्माण (5.462 लाख प्रति यूनिट), जेनरेटर सेट का क्रय (0.600 लाख प्रति यूनिट) तथा प्रारंभिक संचालन पर व्यय एवं कार्य शुरू करने के लिए समिति को Seed money (2.00 लाख प्रति यूनिट)	1	13.136	3.731	9.405	13.136
2	गढ़वा दक्षिणी वन प्रमंडल		1	13.136	3.731	9.405	13.136
3	लातेहार वन प्रमंडल		1	13.136	3.731	9.405	13.136
योग :-			3	39.408	11.193	28.215	39.408
कुल योग :-				284.360	100.028	184.332	284.360

प्रधान मुख्य वन संरक्षक, विकास,
झारखण्ड, राँची।

वित्तीय वर्ष 2018-19 में कार्यान्वित की जाने वाली "लघु वन पदार्थ का उन्नयन" योजना (अनुसूचित जातियों के लिए विशेष घटक योजना) के अंतर्गत लाह विकास प्रसंस्करण हेतु 15 दिवसीय प्रशिक्षण कार्यो से संबंधित प्रस्तावित भौतिक एवं वित्तीय लक्ष्य

(राशि लाख में)

क्र० सं०	निकासी एवं व्ययन पदाधिकारी	JFMCs की संख्या	चयनित प्रशिक्षणाधियों की संख्या (5 प्रति JFMC)	सत्र (1 सत्र प्रति 30 प्रशिक्षणाधी)	सत्र पर व्यय (रु० 1.174 लाख प्रति सत्र)	आवश्यक टूलकीट की संख्या (1 टूलकीट प्रति 5 सदस्य)	टूलकीट पर व्यय (0.165 लाख प्रति टूलकीट)	प्रशिक्षणाधियों के यात्रा भत्ता एवं भोजन/अत्याहार पर व्यय (भोजन/अत्याहार 250 रु० प्रति दिन x 15 दिन = 3750 + यात्रा भत्ता 250 रु० कुल 4000 रुपये प्रति प्रशिक्षणाधी)	प्रशिक्षण व्यय	कुल राशि
i	ii	iii	iv	v	vi	vii	viii	ix	x	xi
1	मेदिनीनगर वन प्रमंडल	12	60	1	1.174	12	1.980	2.400	5.554	5.554
2	गढ़वा दक्षिणी वन प्रमंडल	6	30	1	1.174	6	0.990	1.200	3.364	3.364
3	चतरा उत्तरी वन प्रमंडल	6	30	1	1.174	6	0.990	1.200	3.364	3.364
4	हजारीबाग पूर्वी वन प्रमंडल	12	60	1	1.174	12	1.980	2.400	5.554	5.554
योग :-		36	180	4	4.696	36	5.940	7.200	17.836	17.836

प्रधान मुख्य वन अधिकारी, विकास,
झारखण्ड, राँची

वित्तीय वर्ष 2018-19 में कार्यान्वित की जाने वाली "लघु वन पदार्थ का उन्नयन" योजना (अनुसूचित जातियों के लिए विशेष घटक योजना) के अंतर्गत ग्राम वन प्रबंधन समितियों को औषधीय पौधों के संग्रहण, सुखाने एवं भंडारण हेतु सहायता एवं प्रशिक्षण के लिए प्रस्तावित भौतिक एवं वित्तीय लक्ष्य

(राशि लाख में)

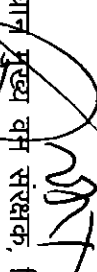
क्र० सं०	निकासी एवं व्ययन पदाधिकारी	ग्राम वन प्रबंधन समितियों को औषधीय पौधों के संग्रहण, सुखाने एवं भंडारण हेतु सहायता एवं प्रशिक्षण (समिति की सं०)	सहायता हेतु प्राक्कलित राशि (15.00 लाख रु० प्रति समिति)	मजदूरी	प्रशिक्षण व्यय	कुल	अभियुक्ति
i	ii	iii	iv	v	vi	vii	viii
1	गढ़वा उत्तरी वन प्रमंडल	1	15.000	15.000	0.000	15.000	
2	चतरा दक्षिणी वन प्रमंडल	1	15.000	15.000	0.000	15.000	
3	हजारीबाग पूर्वी वन प्रमंडल	1	15.000	15.000	0.000	15.000	
4	कोडरमा वन प्रमंडल	1	15.000	15.000	0.000	15.000	
5	गिरिडीह पश्चिमी वन प्रमंडल	1	15.000	15.000	0.000	15.000	
6	निदेशक, वनपाल एवं वनरक्षी प्रशिक्षण विद्यालय, हजारीबाग		0.000	0.000	8.000	8.000	राँची, सरायकेला, जमशेदपुर, जामताड़ा, साहेबगंज, गढ़वा उत्तरी, चतरा दक्षिणी, हजारीबाग पूर्वी, कोडरमा, एवं गिरिडीह पश्चिमी द्वारा चयनित ग्राम वन प्रबंधन समितियों के सदस्यों को प्रशिक्षण हेतु (0.800 लाख प्रति प्रमंडल)
	कुल	5	75.000	75.000	8.000	83.000	

प्रधान मुख्य वन संरक्षक, विकास,
झारखण्ड, राँची

(वित्तीय वर्ष 2018-19 में कार्यान्वित की जाने वाली "लघु वन पदार्थ का उन्नयन" योजना (अनुसूचित जातियों के लिए विशेष घटक योजना) के अंतर्गत Lac Processing Unit , Tree-Borne Oil seed Processing Unit, Forest Nut (Chironji) Processing Unit की स्थापना एवं ग्राम वन प्रबंधन समितियों को औषधीय पौधों के संग्रहण, सुखाने एवं भंडारण हेतु सहायता एवं प्रशिक्षण का स्थल विवरणी

क्र.सं०	वन प्रमंडल पदाधिकारी	भौतिक लक्ष्य	प्रक्षेत्र का नाम	स्थल का नाम	थाना / थाना नं०	समिति का नाम
	i	ii	iii	iv	v	vi
	vii					
A						
Lac Processing Unit की स्थापना						
1	मेदिनीनगर वन प्रमंडल	2	कुन्दरी वन प्रक्षेत्र	प्रक्षेत्र कार्यालय परिसर कुन्दरी		
2	गढ़वा दक्षिणी वन प्रमंडल	1	रंका पूर्वी	वन चेतना केन्द्र, रंका		
3	चतरा उत्तरी वन प्रमंडल	1	हंटरगंज प्रक्षेत्र	कटैया		
4	हजारीबाग पूर्वी वन प्रमंडल	2	दारु प्रक्षेत्र	मोरांगी		
			बगोदर प्रक्षेत्र	गैडा		
योग:-		6				
B						
Tree-Borne Oil Seeds Processing Unit की स्थापना						
1	मेदिनीनगर वन प्रमंडल	2	मनातू वन प्रक्षेत्र	प्रक्षेत्र कार्यालय परिसर, मनातू		
2	गढ़वा दक्षिणी वन प्रमंडल	1	रंका पूर्वी	वन चेतना केन्द्र, रंका		
3	गढ़वा उत्तरी वन प्रमंडल	1	नगर	प्रक्षेत्र कार्यालय परिसर, नगर		
4	चतरा दक्षिणी वन प्रमंडल	1	चतरा	तर्पेज		

5	हजारीबाग पश्चिमी वन प्रमंडल	1	बरही प्रक्षेत्र	देवचन्दा		
6	हजारीबाग पूर्वी वन प्रमंडल	1	गोमिया प्रक्षेत्र	कडमा (गोमिया)		
योग:-		7				
C Forest Nut (Chironji) processing Unit की स्थापना						
1	मैदिनीनगर वन प्रमंडल	1	चैनपुर वन प्रक्षेत्र	प्रक्षेत्र कार्यालय परिसर, चैनपुर		
2	गढ़वा दक्षिणी वन प्रमंडल	1	रंका पश्चिमी	चिनियां बीट परिसर		
3	लातेहार वन प्रमंडल	1	लातेहार वन प्रक्षेत्र	प्रक्षेत्र कार्यालय परिसर, लातेहार		
योग:-		3				
D ग्राम वन प्रबंधन समितियों को औषधीय पौधों के संग्रहण, सुखाने एवं भंडारण हेतु सहायता						
1	गढ़वा उत्तरी वन प्रमंडल	1		वन भवन परिसर, गढ़वा पीपराकला, वन समिति		
2	चतरा दक्षिणी वन प्रमंडल	1				
3	हजारीबाग पूर्वी वन प्रमंडल	1				
4	कोडरमा वन प्रमंडल	1				
5	गिरिडीह पश्चिमी वन प्रमंडल	1	डोरण्डा वनरोपण प्रक्षेत्र		खरगडीहा (देवरी)-224	ग्राम वन प्रबंधन एवं संरक्षण समिति, हथगढ़
योग:-		5				


 प्रधान मुख्य वन संरक्षक, विकास
 झारखण्ड, राँची।



आवंटन आदेश

झारखंड सरकार

चालू वित्तीय वर्ष 2018-19 में व्यय हेतु निर्दिष्टित दर्शाए गए बजट शीर्ष के सामने अंकित राशि आवंटित की जाती है।

पत्र संख्या - 01/YB-29/2018/1320

दिनांक - 27-Oct-2

क्रमांक	विपत्र कोड	एक्सेस नं	निकासी एवं व्ययन पदा.	आवंटित राशि
1	S 19 240601789090103 2406 - वानिकी तथा वन्य प्राणी 01 - वानिकी 789 - अनुसूचित जातियों के लिए विशेष घटक योजना 09 - लघु वन पदार्थों का उन्नयन 01 - वेतन एवं भत्ते 03 - मजदूरी State Scheme State Scheme : DEVELOPMENT OF MINOR FOREST PRODUCE(0337) Central Scheme : NA	66576	PLMFOR070 KUMAR ASHISH IFS D.F.O.MEDININAGAR. OREST.DIV.	3,209,900.00 रुपये बत्तीस लाख नौ हजार नौ सौ
2	S 19 240601789090103 2406 - वानिकी तथा वन्य प्राणी 01 - वानिकी 789 - अनुसूचित जातियों के लिए विशेष घटक योजना 09 - लघु वन पदार्थों का उन्नयन 01 - वेतन एवं भत्ते 03 - मजदूरी State Scheme State Scheme : DEVELOPMENT OF MINOR FOREST PRODUCE(0337) Central Scheme : NA	66577	GRHFWL004 SR ARVIND KUMAR D.F.O. SOUTH DIV. GARHWA	1,791,500.00 रुपये सत्रह लाख इनकानवे हजार पाँच सौ
3	S 19 240601789090103 2406 - वानिकी तथा वन्य प्राणी 01 - वानिकी 789 - अनुसूचित जातियों के लिए विशेष घटक योजना 09 - लघु वन पदार्थों का उन्नयन 01 - वेतन एवं भत्ते 03 - मजदूरी State Scheme State Scheme : DEVELOPMENT OF MINOR FOREST PRODUCE(0337) Central Scheme : NA	66578	GRHFWL001 ASHOK KUMAR DUBEY D.F.O. NORTH DIV. GARHWA	1,873,100.00 रुपये अठारह लाख तीहत्तर हजार एक सौ

योग:

6,874,500.00

क्रमिक योग:

रुपये अड़सठ लाख चौहत्तर हजार पाँच सौ

(SHRI SATNAM SINGH)

PCCF, D. BAHAMANSI (S) RANCHI

क्रमांक	विपत्र कोड	एक्सेस नं	निकासी एवं व्ययन पदा.	आवंटित राशि
4	S 19 240601789090103 2406 - वानिकी तथा वन्य प्राणी 01 - वानिकी 789 - अनुसूचित जातियों के लिए विशेष घटक योजना 09 - लघु वन पदार्थों का उन्नयन 01 - वेतन एवं भत्ते 03 - मजदूरी State Scheme State Scheme : DEVELOPMENT OF MINOR FOREST PRODUCE(0337) Central Scheme : NA	66579	LTRFOR001 VED PRAKASH KAMBOJ DFO FOREST DIV LATEHAR	373,100.00 रुपये तीन लाख तीहत्तर हजार एक सौ
5	S 19 240601789090103 2406 - वानिकी तथा वन्य प्राणी 01 - वानिकी 789 - अनुसूचित जातियों के लिए विशेष घटक योजना 09 - लघु वन पदार्थों का उन्नयन 01 - वेतन एवं भत्ते 03 - मजदूरी State Scheme State Scheme : DEVELOPMENT OF MINOR FOREST PRODUCE(0337) Central Scheme : NA	66581	CTRFOR002 RAVINDRA NATH MISHRA D.F.O. NORTH DIV. GHUMARA	1,045,300.00 रुपये दस लाख पैंतालीस हजार तीन सौ
6	S 19 240601789090103 2406 - वानिकी तथा वन्य प्राणी 01 - वानिकी 789 - अनुसूचित जातियों के लिए विशेष घटक योजना 09 - लघु वन पदार्थों का उन्नयन 01 - वेतन एवं भत्ते 03 - मजदूरी State Scheme State Scheme : DEVELOPMENT OF MINOR FOREST PRODUCE(0337) Central Scheme : NA	66582	CTRFOR003 SRI KALI KINKER D.F.O. SOUTH DIVN. CHATRA	1,873,100.00 रुपये अठारह लाख तीहत्तर हजार एक सौ

योग:

3,291,500.00

क्रमिक योग:

रुपये एक करोड एक लाख छषठ हजार

10,166,000.00


 (SHRI SATNAM SINGH)

PCCF, D. B. BHADRAM (N.S.) RANCHI

क्रमांक	विपत्र कोड	एकसेस नं	निकासी एवं व्ययन पदा.	आवंटित राशि
7	S 19 240601789090103 2406 - वानिकी तथा वन्य प्राणी 01 - वानिकी 789 - अनुसूचित जातियों के लिए विशेष घटक योजना 09 - लघु वन पदार्थों का उन्नयन 01 - वेतन एवं भत्ते 03 - मजदूरी State Scheme State Scheme : DEVELOPMENT OF MINOR FOREST PRODUCE(0337) Central Scheme : NA	66583	HZBFWL009 SUSHIL SOREN DIV. FOREST OFFICE EAST	3,963,700.00 रुपये उनचासीस लाख तीरसठ हजार सात सौ
8	S 19 240601789090103 2406 - वानिकी तथा वन्य प्राणी 01 - वानिकी 789 - अनुसूचित जातियों के लिए विशेष घटक योजना 09 - लघु वन पदार्थों का उन्नयन 01 - वेतन एवं भत्ते 03 - मजदूरी State Scheme State Scheme : DEVELOPMENT OF MINOR FOREST PRODUCE(0337) Central Scheme : NA	66585	HZBFWL005 RAJIV RANJAN D.F.O., HAZARIBAG WEST DIV, HZB	373,100.00 रुपये तीन लाख तीहत्तर हजार एक सौ
9	S 19 240601789090103 2406 - वानिकी तथा वन्य प्राणी 01 - वानिकी 789 - अनुसूचित जातियों के लिए विशेष घटक योजना 09 - लघु वन पदार्थों का उन्नयन 01 - वेतन एवं भत्ते 03 - मजदूरी State Scheme State Scheme : DEVELOPMENT OF MINOR FOREST PRODUCE(0337) Central Scheme : NA	66586	KDMFORA01 SURAJ KUMAR SINGH D.F.O. KODERMA	1,500,000.00 रुपये पंद्रह लाख

योग:

5,836,800.00

क्रमिक योग:

रुपये एक करोड साहठ लाख दो हजार आठ सौ

16,002,800.00

(Signature)
SHRI SATNAM SINGH

PCCF, D. (ADHAR) RANCHI

क्रमांक	विपत्र कोड	एकसेस नं	निकासी एवं व्ययन पदा.	आवंटित राशि
10	S 19 240601789090103 2406 - बानिकी तथा वन्य प्राणी 01 - बानिकी 789 - अनुसूचित जातियों के लिए विशेष घटक योजना 09 - लघु वन पदार्थों का उन्नयन 01 - वेतन एवं भत्ते 03 - मजदूरी State Scheme	66587	GRDFOR003 SRI SATYAM KUMAR D.F.O. GIRIDIH WEST FOR. DIV.	1,500,000.00 रुपये पंद्रह लाख
State Scheme : DEVELOPMENT OF MINOR FOREST PRODUCE(0337)				
Central Scheme : NA				
11	S 19 240601789090323 2406 - बानिकी तथा वन्य प्राणी 01 - बानिकी 789 - अनुसूचित जातियों के लिए विशेष घटक योजना 09 - लघु वन पदार्थों का उन्नयन 03 - प्रशासनिक व्यय 23 - आपूर्ति एवं सामग्री State Scheme	66589	PLMFOR070 KUMAR ASHISH IFS D.F.O. MEDININAGAR. GREST.DIV.	5,842,700.00 रुपये अठावन लाख बयालीस हजार सात सौ
State Scheme : DEVELOPMENT OF MINOR FOREST PRODUCE(0337)				
Central Scheme : NA				
12	S 19 240601789090323 2406 - बानिकी तथा वन्य प्राणी 01 - बानिकी 789 - अनुसूचित जातियों के लिए विशेष घटक योजना 09 - लघु वन पदार्थों का उन्नयन 03 - प्रशासनिक व्यय 23 - आपूर्ति एवं सामग्री State Scheme	66590	GRHFWL004 SR ARVIND KUMAR D.F.O. SOUTH DIV.GARHWA	3,391,600.00 रुपये तैतीस लाख इनकानये हजार छः सौ
State Scheme : DEVELOPMENT OF MINOR FOREST PRODUCE(0337)				
Central Scheme : NA				

योग:

10,734,300.00

क्रमिक योग:

रुपये दो करोड सड़सठ लाख सैतीस हजार एक सौ

26,737,100.00

(SHRI SATNAM SINGH)

PCCF, DABHAKHAN(S) RANCHI

क्रमांक	विपत्र कोड	एकसेस नं	निकासी एवं व्ययन पदा.	जावंटित राशि
13	S 19 240601789090323 2406 - वानिकी तथा वन्य प्राणी 01 - वानिकी 789 - अनुसूचित जातियों के लिए विशेष घटक योजना 09 - लघु वन पदार्थों का उन्नयन 03 - प्रशासनिक व्यय 23 - आपूर्ति एवं सामग्री State Scheme	66591	GRHFWL001 ASHOK KUMAR DUBEY D.F.O. NORTH DIV. GARHWA	905,100.00 रुपये नौ लाख पॉच हजार एक सौ
State Scheme : DEVELOPMENT OF MINOR FOREST PRODUCE(0337)				
Central Scheme : NA				
14	S 19 240601789090323 2406 - वानिकी तथा वन्य प्राणी 01 - वानिकी 789 - अनुसूचित जातियों के लिए विशेष घटक योजना 09 - लघु वन पदार्थों का उन्नयन 03 - प्रशासनिक व्यय 23 - आपूर्ति एवं सामग्री State Scheme	66592	LTRFOR001 VED PRAKASH KAMBOJ DE FOREST DIV LAKSHAR	940,500.00 रुपये नौ लाख चालीस हजार पॉच सौ
State Scheme : DEVELOPMENT OF MINOR FOREST PRODUCE(0337)				
Central Scheme : NA				
15	S 19 240601789090323 2406 - वानिकी तथा वन्य प्राणी 01 - वानिकी 789 - अनुसूचित जातियों के लिए विशेष घटक योजना 09 - लघु वन पदार्थों का उन्नयन 03 - प्रशासनिक व्यय 23 - आपूर्ति एवं सामग्री State Scheme	66593	CTRFOR002 RAVINDRA NATH MISHRA D.F.O. NORTH DIV. CHATRA	1,546,000.00 रुपये पंद्रह लाख छयालीस हजार
State Scheme : DEVELOPMENT OF MINOR FOREST PRODUCE(0337)				
Central Scheme : NA				

योग:

3,391,600.00

क्रमिक योग:

रुपये तीन करोड एक लाख अठाइस हजार सात सौ

30,128,700.00

(SHRI SATNAM SINGH)

PCCF, DEBADHARMA(S) RANCHI

क्रमांक	विपत्र कोड	एक्सेस नं	निकासी एवं व्ययन पदा.	आवंटित राशि
16	S 19 240601789090323 2406 - वानिकी तथा वन्य प्राणी 01 - वानिकी 789 - अनुसूचित जातियों के लिए विशेष घटक योजना 09 - लघु वन पदार्थों का उन्नयन 03 - प्रशासनिक व्यय 23 - आपूर्ति एवं सामग्री State Scheme	66594	CTRFOR003 SRI KALI KINKER D.F.O. SOUTH DIVN. CHATRA	905,100.00 रुपये नौ लाख पाँच हजार एक सौ
State Scheme : DEVELOPMENT OF MINOR FOREST PRODUCE(0337)				
Central Scheme : NA				
17	S 19 240601789090323 2406 - वानिकी तथा वन्य प्राणी 01 - वानिकी 789 - अनुसूचित जातियों के लिए विशेष घटक योजना 09 - लघु वन पदार्थों का उन्नयन 03 - प्रशासनिक व्यय 23 - आपूर्ति एवं सामग्री State Scheme	66596	HZBFWL009 SUSHIL SOREN DIV. FOREST OFFICE EAST	3,997,100.00 रुपये उनचालीस लाख सित्तानवे हजार एक सौ
State Scheme : DEVELOPMENT OF MINOR FOREST PRODUCE(0337)				
Central Scheme : NA				
18	S 19 240601789090323 2406 - वानिकी तथा वन्य प्राणी 01 - वानिकी 789 - अनुसूचित जातियों के लिए विशेष घटक योजना 09 - लघु वन पदार्थों का उन्नयन 03 - प्रशासनिक व्यय 23 - आपूर्ति एवं सामग्री State Scheme	66597	HZBFWL005 RAJIV RANJAN D.F.O., HAZARIBAG WEST DIV, HZB	905,100.00 रुपये नौ लाख पाँच हजार एक सौ
State Scheme : DEVELOPMENT OF MINOR FOREST PRODUCE(0337)				
Central Scheme : NA				

5,807,300.00

योग:

35,936,000.00

क्रमिक योग:

रुपये तीन करोड उनसठ लाख छत्तीस हजार

(SHRI SATNAM SINGH)

PCCF.D. (ADHAR) RANCHI

क्रमांक	विषय कोड	एकसेस नं	निकासी एवं व्ययन पदा.	आवंटित राशि
19	S 19 240601789090335 2406 - वानिकी तथा वन्य प्राणी 01 - वानिकी 789 - अनुसूचित जातियों के लिए विशेष घटक योजना 09 - लघु वन पदार्थों का उन्नयन 03 - प्रशासनिक व्यय 35 - प्रशिक्षण व्यय State Scheme	66598	PLMFOR070 KUMAR ASHISH IFS D.F.O.MEDININAGAR. OREST.DIV.	555,400.00 रुपये पॉच लाख पचपन हजार चार सौ
State Scheme : DEVELOPMENT OF MINOR FOREST PRODUCE(0337) Central Scheme : NA				
20	S 19 240601789090335 2406 - वानिकी तथा वन्य प्राणी 01 - वानिकी 789 - अनुसूचित जातियों के लिए विशेष घटक योजना 09 - लघु वन पदार्थों का उन्नयन 03 - प्रशासनिक व्यय 35 - प्रशिक्षण व्यय State Scheme	66599	GRHFWL004 SR ARVIND KUMAR D.F.O. SOUTH DIV. GARHWA	336,400.00 रुपये तीन लाख छत्तीस हजार चार सौ
State Scheme : DEVELOPMENT OF MINOR FOREST PRODUCE(0337) Central Scheme : NA				
21	S 19 240601789090335 2406 - वानिकी तथा वन्य प्राणी 01 - वानिकी 789 - अनुसूचित जातियों के लिए विशेष घटक योजना 09 - लघु वन पदार्थों का उन्नयन 03 - प्रशासनिक व्यय 35 - प्रशिक्षण व्यय State Scheme	66601	CTRFOR002 RAVINDRA NATH MISHRA D.F.O, NORTH DIV. CHATRA	336,400.00 रुपये तीन लाख छत्तीस हजार चार सौ
State Scheme : DEVELOPMENT OF MINOR FOREST PRODUCE(0337) Central Scheme : NA				

योग:

1,228,200.00

क्रमिक योग:

रुपये तीन करोड इकहत्तर लाख चौसठ हजार दो सौ

37,164,200.00

(Signature)
SHRI SATNAM SINGH

PCCF, D. (ADHAR) RANCHI

क्रमांक	विपत्र कोड	एक्सेस नं	निकासी एवं व्ययन पदा.	आवंटित राशि
22	S 19 240601789090335 2406 - वानिकी तथा वन्य प्राणी 01 - वानिकी 789 - अनुसूचित जातियों के लिए विशेष घटक योजना 09 - लघु वन पदार्थों का उन्नयन 03 - प्रशासनिक व्यय 35 - प्रशिक्षण व्यय State Scheme	66602	HZBFWL009 SUSHIL SOREN DIV. FOREST OFFICE EAST	555,400.00 रुपये पाँच लाख पचपन हजार चार सी

State Scheme : DEVELOPMENT OF MINOR FOREST PRODUCE(0337)

Central Scheme : NA

23	S 19 240601789090335 2406 - वानिकी तथा वन्य प्राणी 01 - वानिकी 789 - अनुसूचित जातियों के लिए विशेष घटक योजना 09 - लघु वन पदार्थों का उन्नयन 03 - प्रशासनिक व्यय 35 - प्रशिक्षण व्यय State Scheme	66603	HZBFWL020 KARUNA NIDHAN BRASAD DIST.FOR CUM FRG TRG SCH HZB	800,000.00 रुपये आठ लाख
----	--	-------	---	----------------------------

State Scheme : DEVELOPMENT OF MINOR FOREST PRODUCE(0337)

Central Scheme : NA

योग:		1,355,400.00
क्रमिक योग:	रुपये तीन करोड पचयासी लाख उन्नीस हजार छः सी	38,519,600.00

Sahaa
(SHRI SATNAM SINGH)

PCCF, DADHARWANA (S) RANCHI

FOREST, ENVIRONMENT & CLIMATE CHANGE DEPARTMENT, JHARKHAND
CHATRA NORTH FOREST DIVISION

**Detailed Estimate for Construction of storage cum Machine shed for
Chirounjee Processing Unit/Oil Expeller Unit Hunterganj Range.**

S.N	ITEMS OF WORKS	QTY	UNIT	RATE	AMOUNT
1	2	3	4	5	6
1 5.1.1. + 5.1.2	E/W in excavation in foundation & trenches in hard soil.....do.....do.... all complete job as per specification and direction of E/l. Column-14x3'6"x3'6"x4'0" = 686.00cft Steps- 8x2'0"x1'0" = 16.00 cft Total = 702.00cft	19.878	M ³	120.53 102.10 + 10.43= 112.53	2395.89 2236.87
2 5.1.10	Providing coarse clear sand fillingdo.....do.... all complete job as per specification and direction of E/l. 14x3'6"x3'6"x0'3" = 45.36 cft Floor-14'0"x15'0"x0'6" = 97.500cft - 13'0"x10'0"x0'6" = 65.00cft 25"10"x8'0'6" = 103.32 Total = 311.18 cft	8.811	M ³	223.35 228.47	1967.93 2013.05
3 5.6.3.	Providing 75 B/F. soling filled with jointdo.....do.... all complete job as per specification and direction of E/l. 14x3'6"x3'6" = 181.44 sft 23'0"x15'0" = 195.00 sft 23'0" x 10' = 130.00 sft 25"10"x8' = 206.64 Total = 713.08 sft	66.281	M ²	231.26 225.81	15328.64 14966.91
4. 5.3.3.	Providing P.C.C. M-100 with nominal mix of (1:3:6)do.....do.... all complete job as per specification and direction of E/l. 14 x 3'6" x3'6"x0'3" = 45.36 cft or, 1.284 M ³	1.284	M ³	3876.35 4188.87	4977.23 5378.50
5 5.3.5.	Providing R.C.C. M-150 with nominal mix of (1:2:4) in foundation and plinthdo.....do.... all complete job as per specification and direction of E/l. 14 x 3'0" x 3'0" x 0'6" = 63.00 cft 14 x (3'x3') + 1'0"x1'0" x 0'9" = 52.50 cft 2 Total = 115.50 cft	3.27	M ³	5358.83 5913.66	17523.37 19337.66

Signature

6 5.3.13	Providing R.C.C. M-150 with nominal mix of (1:2:4) in columndo.....do.... all complete job as per specification and direction of E/l. 14 x 0'10" x 0'10" x (10'+3') = 126.388 cft	3.579	M ³	6502.55 2018.17	23272.64 -25118.03
7 5.3.5	Providing R.C.C. M-150 with nominal mix of (1:2:4) in tie beamdo.....do.... all complete job as per specification and direction of E/l. (94'0"+41'10")x0'10"x0'10"= 94.326 cft	2.671	M ³	5358.83 6456.71	14313.43 -17245.87
8 5.2.6	Providing 75 B Brick work in c.m. (1:6) in foundation & plinthdo.....do.... all complete job as per specification and direction of E/l. Step-1x8'0"x1'8"x1'6" = 20.04 cft 1x8'0"x0'10"x1'0" = 6.67 cft Total= 26.71cft	0.756	M ³	3750.37 -3820.68	2835.27 -2888.43
9 5.2.14	Providing 75 B Brick work in c.m. (1:6) in super structure.....do.....do.... all complete job as per specification and direction of E/l. 94'x10"x9'6" = 744.167 cft 41'10"x10"x3' = 104.575 cft Total = 848.742 (-) Deduction = 126.67 cft = 722.072 cft or 20.446 M ³ <u>Deduction-</u> W - 6x4'0"x4'0" = 96.00cft D - 2x4'0"x7'0" = 56.00 cft Total= 152.00cftx10" = 126.67cft	20.446	M ³	3846.77 -3910.67	78651.05 -79957.55
10 5.3.8	Providing R.C.C. M-150 with nominal mix of (1:2:4) in lintel.....do.....do.... all complete job as per specification and direction of E/l. W - 6 x 5'0" = 30.00 rft D - 2 x 5'0" = 10.00 rft Total= 40.00 rft x10" x 0'6" = 16.667 cft	0.472	M ²	6869.88 7435.79	3242.58 -3509.69
11 5.3.7	Providing R.C.C. M-150 with nominal mix of (1:2:4) in lintel at banddo.....do.... all complete job as per specification and direction of E/l. (2x27'6"+3x13') + 25'10"+2x8' = 135 Rft Less Lintel W- 6x5'0"x10"x10" = 30.00rft D- 2 x 5'0"x10"x10" = 10.00rft (-) = 40.00rft Total = 95.83 Rft 95.83'x10"x10" = 66.548cft	1.884	M ³	5923.34 -6488.78	11159.57 -12224.86

Signature 2

12 5.3.15	Providing R.C.C. M-150 with nominal mix of (1:2:4) in chajjado.....do.... all complete job as per specification and direction of E/l. W- 4x5'x3' = 60.00sft or 5.577 M ²	5.557	M ²	960.88 983.24	5329.61 5483.53
13 5.3.9	Providing R.C.C. M-150 with nominal mix of (1:2:4) in roof slabdo.....do.... all complete job as per specification and direction of E/l. 29'6" x 25'6" x 0'4" = 248.242 cft or, 7.029 M ³	7.029	M ³	7052.11 7605.94	49576.31 53462.15
14 5.3.10	Providing R.C.C. M-150 with nominal mix of (1:2:4) in all types of beamdo.....do.... all complete job as per specification and direction of E/l. 14'x1.0'x10"=12.225cft	0.346	M ³	7754.25 8298.84	2682.97 2871.39
15 5.5.5	Providing TMT steel reinforcementdo.....do.... all complete job as per specification and direction of E/l. 3.27+3.579+2.671+0.472+1.884+7.029+0.346 = 19.201 M ² Chajja= 5.577x0.063 = 0.351 M ³ Total = 19.552 M ³	1.036	MT	65841.84 53433.91	68212.14 55357.53
16 5.7.6.	Providing 6mm thick C.P. (1:4) in ceilingdo.....do.... all complete job as per specification and direction of E/l. 13'0"x15'0" = 195.00 sft 13'0"x10'0" = 130.00 sft 28'10"x8' = <u>230.64sft</u> Total = 555.64 sft	51.647	M ²	136.62 133.78	7056.01 6909.33
17 5.7.3	Providing 12mm thick C.P. (1:6) in walldo.....do.... all complete job as per specification and direction of E/l. Outer wall 2x(14'8"+27'6")x11'10" = 997.742 sft Bigger room 2x(13'0"+15'0")x10'6" = 588.00 sft Small room 2x(10'+13'0")x10'6" = 483.00 sft Varandah 41'10"x7' = <u>292.81 sft</u> Total 2361.552sft Less-2x6x4'0"x4'0" (-) = 192.00 sft 2 x 2 x 4'0" x 6'6" (-) = <u>104.00 sft</u> Total = 2065.552 sft	191.99	M ²	124.60 125.34	23921.95 24064.02
18 5.5.12	Supplying, fitting & fixing M.S. Grill made of 20 x 6mm M.S. flat as per approved design and drawing properly fabricated with joints	144	kg	73.74 57.69	10618.56 8307.36

Aspl

	continuous fitted, welded and finished smooth, hoisting as per building specification & direction of the E/I. 6x4'0"x4'0" = 96.00 sft				
19 5.5.29	Supplying, fitting & fixing 20 guage G.C.I. sheet gate fitted on M.S. gate frame size 60x60x6mm including cost of fabrication providing necessary locking arrangements with Haskel end dummy duly fixed in P.C.C. (1:2:4) lock of required size, applying a priming red paint over steel work and taxes all complete as per building. 6x4'x4' = 96.00sft 2x4'x7' = 56.00 Total 152.00sft	14.128	M ²	3518.16 -2907.19	49704.56 -41072.78
20 5.6.7	Providing I.P.S. flooring (1:2:4)do.....do.... all complete job as per specification and direction of E/I. 13'0"x15'0" = 156.00 sft 13'0" x 10' = 130.00 sft 25'10"x8' = <u>206.64</u> Total = 492.64 sft	45.791	M ²	257.98 -271.41	11813.16 -12428.13
21 5.7.3 + 5.7.11	Providing 12mm cement plaster (1:3) with clean course sand with 1.5mm cement punning including screening, curing with all leads and lifts of water, scaffolding taxes and royalty all complete as per building specification and direction of E/I. 2x(13'0"+15'0") x0'6" = 28.00 sft 2x(13'0"+8'0") x0'6" = 23.00 sft Pillar 3x3'4"x0'6" = <u>5.00 sft</u> = 56.00 sft Less-Doors 2x4x0'6" (-) = <u>4.00 sft</u> Total= 52.00 sft Out side below PL 2x(13'8"+27'6")x1'6" = <u>123.51 sft</u> Total = 175.51 sft or 16.313M ³	16.313	M ²	-125.34 + -45.17 -170.51	2736.50 -2781.52

167.75

[Handwritten Signature]

22 5.8.43	Providing two coats of Synthetic enamel paint of approved shade and make over new steel surface including cleaning the surface after removing dirt, scales, grease and sand papering, including cost of scaffolding etc. all complete as per building specification & direction of the E/I. Grill.- 2 x 152.00 = 304.00 sft	28.256	M ²	57.15 56.85	1614.83 1606.35
23 5.8.3	Providing white washdo.....do..... all complete as per building specification & direction of the E/I. Item No.- 16 ceiling 51.647 M ² Item No.- 17 Wall <u>191.990 M²</u> Total = 243.637 M ²	243.687	M ²	12.77 12.03	3111.88 2930.95
24 5.5.13	Providing & fixing Fan Hook of 16mm dia M.S. bar 1 M long bent to required size and shape placed in position and fixed in the R.C.C. slab beam at the time of casting all complete as per building specification and direction of E/I. (where material is not supplied by the dept.) 4 Nos.	4 Nos.	each	114.31 97.30	457.24 389.20
Total					402541.66
Add 10% annual escalation of rates between SOR 2016 to current rate i.e 21%					412712.84
Add 10% for Material =					412712.84
Less 9.1% for Contractor's Profit					(-)
Add 7% for Electrification =					28889.89
Add 10% for carriage of materials. Total = 482874.01					(+)
Add for Electrification & other accessories related to machine establishment:					(+)
Add 12% GST = 57944.88					Total
					500026.70
					540818.88 Or Say
					500000.00

Add 1% L. cess

= 5408.18

Rs. Five Lakh Only.

Rs = 5,46,227.07

Countersigned

Checked & Verified

Submitted

Say = 5,46,250.00

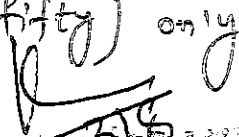
Divisional Forest Officer
Chatra North Forest Division

A.C.F.
Chatra North Forest Division

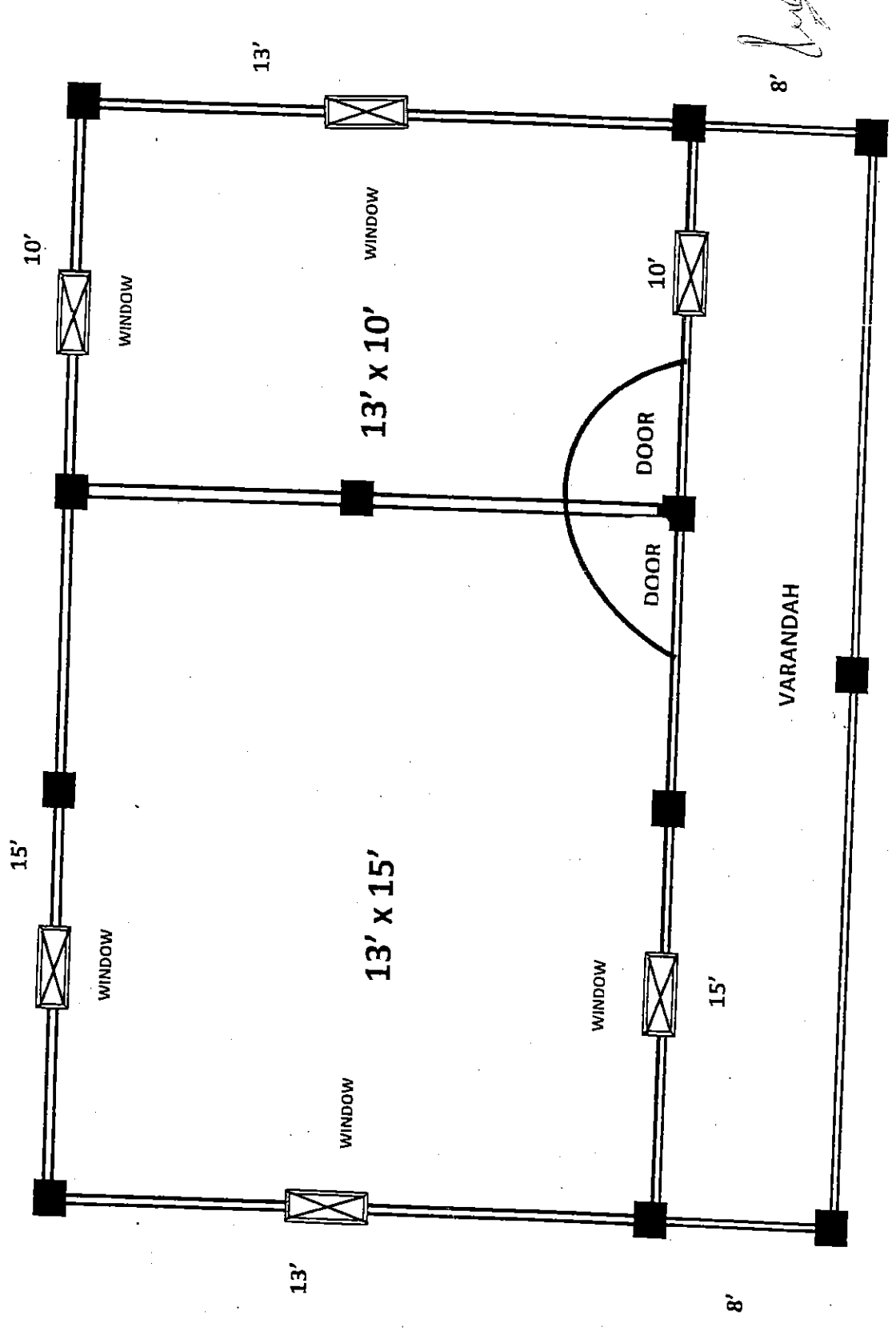
R.F.O.
Hunterganj Range

R.F.O.

T/S for Rs = 5,46,250 = 00 (Rupees five Lakh
forty six thousand two hundred fifty) only.


Executive Engineer
Building Construction Department
Municipal Corporation
13/8/18

Site plan for two room storage cum Machine shed for Chirounjee Processing at Ghanghri in Hunterganj Range.



Detail Estimate for Establishing a Lac Processing unit to refine 100 kg of stick lac to seedlac per day at Kundri Range

SI No	Work Description	Amount
1	Earth work in excavation in foundation	
5.1.1	Long Wall- 2x16.5m = 33m	
	Short Wall- 4x10.5m = 42m	
	Wall- 2x4.5m = 9m	
	Drying Platform - 3x6.0m = 18m	
	102m	
	Excavation of earth 1x102mx0.60mx0.60m = 36.72M ³	
	Column foundation- 16x1.20x1.20x1.20x1 = 23.04M ³	
	Pond - 2x (5+2.0)/2x(6+30)/2x1.5m = 2x3.5x4.5x1.50m = 47.25	
	Setting Tank - 2.5x3.5mx1.5m = 13.13M ³	
	120.14M³ @ Rs. 112.53 = 120553	13519.00
2	E/W in back filling	
5.1.8	30%Qty of Item No-1 = 120.14M ³ x 10% = 12.01 = 41.95M ³ @ Rs. 86.67 = 36295	1041.10
3	Providing course clear Sand filling	
5.1.10	Long wall+Short Wall & Dying	
	Platform-102mx0.30mx0.15m = 4.59M ³	
	Column Footing- 16nos x1.20x1.20mx0.15m = 3.46	
	8.05 @ Rs. 228.47/M³ = 1798	1839.18
4	Providing designation 75A one Brick on edge soling	
5.6.1	Pillar footing-16nosx1.20mx1.20m = 23.04	
	Stick lac store & seed lac store-2x4.5mx4.5m = 40.50 sqm	
	Grading & cleaning shed & crushing shed-2x6.0mx4.5m = 54 sqm	
	Drying platform- 6mx6.0m = 36 sqm	
	153.54 sqm @ 371.90 = 57007.53	57007.53
5	Providing P.C.C.M15 (1:2:4) in foundation	
5.3.2	Pillar footing-16nosx1.2mx1.20mx0.15m = 3.45M ³	
	Stick lac seed lac stone- 2x4.50mx4.50mx0.15m = 6.08M ³	
	Grading & cleaning and crushing shed-2x6.0mx4.50mx0.15m = 8.10M ³	
	Drying platform- 6.0mx6.0mx0.15m = 5.40 M ³	
	23.03M³ @ Rs. 5913.66/M³ = 136191.58	136191.58
6	Providing 75 A brick work 1:6 in foundation	
5.2.3	Foundation Wall	
	Upto ground level- 102mx0.25mx0.60m = 15.30M ³	
	Above ground level- 84mx0.25mx0.30m = 6.30M ³	
	Drying platform - 18mx0.25mx0.40m = 1.80M ³	
	23.40M³ @ Rs. 3840 = 89856	89856
	23.40M³ @ Rs. 3921.08/M³ = 92550	92550

7	Providing P.C.C.M25 (1:1/2:3) for dpc $72 = 89$	3630
5.3.16.1	Wall - $84m \times 0.25 \times 0 = 21M^2 @ Rs. 189.92/M^2$	3988.00
8	Providing 75 A brick work 1:6 in Super structure	
5.2.11	All wall $84m \times 0.25 \times 3m = 59.25M^3 (63.00M^3 - 3.75M^3) = 59.25M^3$	
	4 nos $\times 2.25M^2 \times 0.25m = 2.25M^3$	
	Less Door & window $61.50M^3$	
	W - 12nos $\times 1m \times 0.25m \times 1.10m = 3.30M^3$	
	Door - $4 \times 1.2m \times 2.10m \times 0.25m = 2.52M^3$	
	Door - $1 \times 3m \times 2.10 \times 0.25m = 1.575M^3$	
	7.395 2436=43	2129512
	$(61.50 - 7.395) = 54.105M^3 @ Rs. 111.07$	217018.94
9	Providing R.C.C 1:1.5:3 in lintel & chhajja	
5.3.5.1	Add wall - $84m \times 0.25m \times 0.60m = 2.10M^3$	
	Chhajja - 12nos $\times 1.30m \times 0.45m \times 0.10 = 0.702M^3$	
	Door - 2nos $\times 1.50m \times 0.45m \times 0.10 = 0.135M^3$	
	2.937M ³ = @ 6543.32 =	215582
		19217.73
10	Providing for steel in lintel & Chhajja $7390 = 0.5$	
5.3.18.1	10mm dia 241.18Kg	
2.5.5	6mm dia 120.12 kg 63762 = 52	
	Total - 361.30 kg Rs. 53433.91/QW	230172
		19306.00
11	Supplying fitting and fixing M.S glazed mode of 20x6 as-do-do	
5.5.12	Window - 12nos $\times 1m \times 1.10m = 13.20M^2$	
	Door - $4 \times 1.20 \times 2.10m = 10.08M^2$	
	$1 \times 3m \times 2.10m = 6.30M^2$	
	29.58M ²	
	Vantiletor - 8nos $\times 0.45m \times 0.30m = 1.08M^2$ 73 = 71	
	30.66M ² = 740Kg @ 57-69	245682
		42691.00
12	supplying fitting and fixing M.S glazed steel door, window do-do	
5.5.18	Qty same as item II 29.58M ² 3420 = 92	
	@ Rs. 2484.13/M ² =	201172
		88270.56
13	Providing 50mm thick cement concrete flooring (1:2:4) with	
5.6.9	20mm to 6mm size - do-do	
	Grading Room - $2 \times 6.00m \times 4.5m = 54.00M^2$	
	Drying plat form - $1 \times 6m \times 6m = 36.00M^2$	
	Store Room - $2 \times 4.5m \times 4.5m = 40.50M^2$	
	130.50M ² 400 = 60	
	@ Rs. 424.44 =	522782
		55461.00
14	Providing 12mm cement plaster (1:3)-do-do	
5.7.1	Grading & crushing inner side room long	
	$2 \times 2 \times 6m \times 3m = 72M^2$	
	$2 \times 2 \times 4.5m \times 3m = 54M^2$	

	Stick lac Room- 2x2x4.5mx3m = 54M ²	
	2x2x4.5mx3m = 54M ²	
	2x2x4.5mx3m = 54M ²	
	Boundry wall - 2x7.5mx2.40m = 36M ²	
	Outer wall	
	Greeding room- 2x2x6mx3.30m = 79.20M ²	
	2x2x4.5mx3.30m = 59.40 M ²	
	Stick lac Room- 2x2x4.5mx3.30m = 59.40M ²	
	2x2x4.5x3.30m = 59.40M ²	
	527.40M ²	
	Deduction window & door	
	Window- 12x1.10mx1.0m = 13.20M ²	
	Door- 4x1.20x2.10m = 10.08M ²	
	1x3.0mx2.10m = 6.30M ²	
	29.58M ² <i>140 = 512</i>	
	(527.40M ² - 29.58M ²) = 497.82 M ² @ Rs. 146.42/M ² =	699542 72890.80
15	Providing R.C.C 1:1.5:3 in Columbe foudation upto plinth-do-do	
5.3.14	16 nosx1.00x1.00x0.30m = 4.80M ³	
	16 nos x0.25x0.25mx0.60m = 0.60M ³ <i>5972 = 72</i>	
	16x.25x.25x3=3M ³ =8.40 M ³ @ Rs. 7647.84/M ³	585715 64242.00
16	Providing R.C.C 1:1:1.5:3 in tie beam-do-do	
5.3.11	80mx0.25mx0.25m = 5.0M ³ @ Rs. 8428.50/M ³	411222 41642.50
17	Providing R.C.C 1:1.5:3 inn roof slab beam	
5.3.11	87.76m x 0.25mx0.25m = 5.485M ³ @ Rs. 8928.50/M ³ =	451155 48972.82
18	Providing R.C.c. 1:1.5:3 in roof slap <i>8224 = 92</i>	
5.3.9.1	2 nos x 11.5mx0.10mx5.52m = 12.70M ³ @ Rs. 8235.61/M ³	955462 104592.25
19	Providing ceiling Plaster (1:3) <i>7528 = 28</i>	
5.7.1	2 nos x10.50mx4.92m = 103.32M ² @ Rs. 146.42/M ² =	151282 15128.11
20	Providing reinforcement (Round Bar) - do-do	
5.5.1	(1) 8 mm - 0.64 mt	
	(2) 6 mm - 0.31 mt <i>63762 = 52</i>	
	0.95 mt @ Rs. 5170.18/mt	605212 49148.02
21	Providing for steel reinforcement	
5.5.5	(1) 10 mm - 1.06 mt	
	(2) 12 mm - 0.30 mt	
	(3) 16 mm - 0.435 mt	
	1.795 mt @ Rs. 53437.91/mt =	1151542 95943.87
23	Providing 8nos snowcen two coats <i>65762 = 52</i>	
5.8.24	Area - 497.82M ² + 103.32M ² = 601.14M ² @ Rs. 7149	42975.00
24	Providing ready mixed painting 2 coats	
5.8.43	W- 12x1.10x1. = 14.40M ²	514282
	D- 4x1.20x2.10 = 10.08M ²	

Handwritten signatures and marks at the bottom of the page.

	D- 1x3Mx2.10 = 6.30M ²	39580	
	30.78M ² x2.25=69.25M ² @ Rs.56.85M ² =	393700	
25	S/F/F fan hook	914	
5.5.13	8nos @ Rs. 97=30/each	779.00	
	114=31		
	Total	1290590.00	12317518
	(Estimate attached) → Washroom	-155175.00	12513600
	Total	1135415.00	14726572
	Add Electricity 3%	-43373.00	1418000
	Total	1092042.00	15168310
	Less C.P. 9.09% (-)	-135263.00	13788000
	Total	956779.00	
	Add carriage 7.8%	135378.00	1102000
	Add 1% labour cess	-14892.00	1087108
	Total	1504045.00	16988900
	Or Say 1504000.00		16989000

Rs. Fifteen lac four thousand only

17158435

Submitted

[Signature]

Forest Range Officer
Kundri Forest Range

[Signature]
18/18
1/2

Counter Signed

[Signature]

Divisional Forest Officer
Medininagar Forest Division

T/A is recorded for Rs 1715800/2
(Fifteen lac four thousand
and eight hundred) only.

[Signature]
02.08.18
Divisional Forest Officer
Medininagar Forest Division