



**कार्यालय :- प्रधान मुख्य वन संरक्षक, विकास,  
झारखण्ड, राँची**

वन मवन, डोरण्डा, राँची

e-mail : pccf-development@gov.in, Phone No. 0651-2481813



पत्रांक : 01/यो0बजट-28/2018-1322 दिनांक : -27/10/18

प्रेषक,

प्रधान मुख्य वन संरक्षक, विकास  
झारखण्ड, राँची ।

सेवा में,

वन प्रमण्डल पदाधिकारी, राँची वन प्रमण्डल/ खूँटी वन प्रमण्डल/ गुमला वन प्रमण्डल/ सिमडेगा वन प्रमण्डल/ लोहरदगा वन प्रमण्डल/ चाईबासा वन प्रमण्डल/ सरायकेला वन प्रमण्डल/ जमशेदपुर वन प्रमण्डल/ सारण्डा वन प्रमण्डल/ पोड़ाहाट वन प्रमण्डल/ उप वन संरक्षक, प्रशिक्षण, राँची

विषय :-

वित्तीय वर्ष 2018-19 में कार्यान्वित की जाने वाली "लघु वन पदार्थ का उन्नयन योजना" (जनजातीय क्षेत्र उपयोजना) के अन्तर्गत Lac Processing Unit, Tree-Borne Oil Seeds Processing Unit, Forest Nut (Chironji) Processing Unit की स्थापना, लाह विकास प्रसंस्करण हेतु 15 दिवसीय प्रशिक्षण, औषधीय पौधों के संग्रहण, सुखाने एवं भंडारण हेतु सहायता तथा प्रशिक्षण कार्य हेतु कुल **रु0 423.520 लाख (चार करोड़ तेईस लाख बावन हजार रूपये)** मात्र राशि का ऑन लाईन उप आवंटन (Online Sub Allotment)।

प्रसंग:-

विभागीय स्वीकृत्यादेश संख्या 4/यो0ब0-42/2018-28/स्वी0 व0प0 दिनांक 03.10.2018 एवं विभागीय आवंटन आदेश संख्या 04/यो0बजट-42/2018-79/आ0 व0प0 दिनांक 05.10.2018 ।

महाशय,

उपरोक्त विषयक प्रसंगाधीन पत्र के आलोक में बजट मुख्य शीर्ष-2406-वानिकी तथा वन्य प्राणी, उप मुख्य शीर्ष- 01 वानिकी, लघु शीर्ष- 796 जनजातीय क्षेत्र उपयोजना, उप शीर्ष- 09 "लघु वन पदार्थ का उन्नयन" योजना के अंतर्गत वित्तीय वर्ष 2018-19 में उपबंध के अंतर्गत स्वीकृत राशि में से कुल **रु0 423.520 लाख (चार करोड़ तेईस लाख बावन हजार रूपये)** मात्र का उप आवंटन निम्नलिखित इकाईयों में किया जाता है :-

| प्राथमिक इकाई       | विपत्र कोड         | (राशि लाख में) |
|---------------------|--------------------|----------------|
| मजदूरी              | 19S240601796090103 | 203.472        |
| आपूर्ति एवं सामग्री | 19S240601796090323 | 197.504        |
| प्रशिक्षण व्यय      | 19S240601796090335 | 22.544         |
| कुल :-              |                    | 423.520        |

2. इस राशि की निकासी एवं व्ययन पदाधिकारी उप आवंटन आदेश के अनुलग्नक-1 (क) से (ग) पर वर्णित प्रमण्डल पदाधिकारी होंगे जो अपने समुख अंकित कार्यों की राशि से अपने-अपने कार्यालयों के कार्यों के लिए उत्तरदायी होंगे एवं इस कार्यालय

को ससमय भौतिक एवं वित्तीय प्रगति प्रतिवेदन तथा उपयोगिता प्रमाण पत्र समर्पित करेंगे। तकनीकी स्वीकृति प्राक्कलन अनुलग्नक-2, स्थल विवरणी अनुलग्नक-3 तथा ऑन लाईन उप आवंटन की प्रति अनुलग्नक-4 पर द्रष्टव्य है।

3. इस योजना का कोड संख्या- 19S240601796090103, 19S240601796090323 तथा 19S240601796090335 है, जो कोषागार से राशि निकासी के लिए प्रस्तुत विपत्रों एवं व्यय प्रतिवेदन में अनिवार्य रूप से अंकित किया जाएगा।

4. इस योजना के नियंत्री पदाधिकारी मुख्य वन संरक्षक-सह-मुख्य समन्वयक, विश्व खाद्य कार्यक्रम, झारखण्ड होंगे, जिनके द्वारा योजना कार्यान्वयन का सतत् अनुश्रवण सुनिश्चित किया जायेगा। योजनान्तर्गत प्रत्येक माह निर्धारित वित्तीय एवं भौतिक लक्ष्य के विरुद्ध प्रगति से इस कार्यालय को अवगत कराया जाएगा।

5. निकासी एवं व्ययन पदाधिकारी यह सुनिश्चित करेंगे कि कार्यान्वित की जाने वाली कार्यों से संबंधित स्थल विवरणी इस कार्यालय को उपलब्ध कराने के उपरान्त ही राशि का व्यय करेंगे।

6. औषधीय पौधों के संग्रहण, सुखाने एवं भंडारण हेतु दी जाने वाली राशि National Medicinal Plants Board, आयुष मंत्रालय द्वारा निर्गत दिशा निदेश एवं SHG को दी जाने वाली सहायता राशि के लिए निर्गत Cost Norms के अनुरूप है। इस राशि से कराये जाने वाले कार्यों की रूप-रेखा क्षेत्रीय मुख्य वन संरक्षक की अध्यक्षता वाली समिति के द्वारा तय किया जायेगा।

7. मुख्य वन संरक्षक-सह- मुख्य समन्वयक विश्व खाद्य कार्यक्रम, झारखण्ड द्वारा एक माह के अन्दर सभी प्रादेशिक वन प्रमंडलों से प्रशिक्षण हेतु व्यक्तियों/ग्राम वन प्रबंधन समितियों की विवरणी तैयार कर निदेशक, INRG (Lac Research) राँची से coordinate किया जाएगा। प्रशिक्षण हेतु राशि का भुगतान संबंधित वन प्रमंडल पदाधिकारी द्वारा निर्धारित प्रक्रिया अपनाकर मुख्य वन संरक्षक-सह- मुख्य समन्वयक विश्व खाद्य कार्यक्रम, झारखण्ड के निदेशानुसार किया जाएगा।

8. योजना के कार्यान्वयन के स्थलों एवं संबंधित ग्रामीण वन प्रबंधन समितियों का चयन प्रादेशिक वन प्रमण्डल द्वारा ही किया जाएगा। जिन वन प्रमण्डलों में प्रादेशिक वन प्रमण्डल को निकासी एवं व्ययन पदाधिकारी बनाया गया है, वहाँ संबंधित विश्व खाद्य कार्यक्रम प्रमण्डल कार्य करवाने में उनकी सहायता करेंगे तथा जहाँ विश्व खाद्य कार्यक्रम प्रमण्डल को निकासी एवं व्ययन पदाधिकारी बनाया गया है, वहाँ संबंधित प्रादेशिक वन प्रमण्डल कार्य करवाने में उनकी सहायता करेंगे।

9. निकासी एवं व्ययन पदाधिकारियों द्वारा योजना का सफल कार्यान्वयन सुनिश्चित किया जायेगा। निकासी एवं व्ययन पदाधिकारियों के द्वारा कार्यान्वयनाधीन योजनाओं का नियमित निरीक्षण करते हुए निर्धारित प्रक्रिया के अनुसार कार्य सम्पन्न कराया जायेगा तथा प्रत्येक माह की पाँच तारीख तक अपने नियंत्री पदाधिकारी को वित्तीय एवं भौतिक प्रगति प्रतिवेदन समर्पित किया जायेगा।

10. स्वीकृत राशि की निकासी वित्त विभाग के पत्रांक 2561 दिनांक 17.04.1998 एवं समय-समय पर निर्गत परिपत्रों के आलोक में किया जायेगा।



11. योजना के अंतर्गत निर्माण कार्य सक्षम स्तर से प्राप्त तकनीकी स्वीकृति प्राक्कलन के अनुरूप किया जायेगा।
12. राशि की निकासी संबंधित जिलों में अवस्थित कोषागार/उप कोषागार से की जायेगी तथा झारखण्ड कोषागार संहिता के नियम 174 एवं सभी वित्तीय नियमों का अनुपालन दृढ़तापूर्वक किया जायेगा।
13. निकासी एवं व्ययन पदाधिकारी द्वारा यह सुनिश्चित किया जायेगा कि किसी भी परिस्थिति में उप आवंटित राशि से अधिक की निकासी एवं व्यय नहीं किया जायेगा तथा वित्तीय एवं भौतिक लक्ष्य निर्धारित अधिसीमा से कम नहीं हो। अगर वित्तीय लक्ष्य से ज्यादा देनदारियाँ सृजित की जाती है, तो उन दावों के सृजन के लिए विभाग जिम्मेवार नहीं होगा।
14. मजदूरी का भुगतान श्रम नियोजन एवं प्रशिक्षण विभाग, झारखण्ड सरकार द्वारा निर्धारित अद्यतन दर के अनुरूप किया जायेगा। मजदूरी मद में स्वीकृत राशि का व्यय योजना के परिमाणकों के अंतर्गत एवं निर्धारित मजदूरी दर के अनुरूप वास्तविक व्यय तक सीमित रखना सुनिश्चित किया जायेगा।
15. निकासी एवं व्ययन पदाधिकारी यह सुनिश्चित करेंगे कि इस योजना अंतर्गत मजदूरी मद में मजदूरों को भुगतान की जाने वाली राशि का भुगतान मजदूरों के बैंक खाता/ डाकघर खाते के माध्यम से ही किया जायेगा। साथ ही सामग्री के भुगतान के भुगतान के संबंध में विभागीय पत्रांक 1204 दिनांक 20.03.2017 का अनुपालन सुनिश्चित किया जायेगा।
16. नियंत्री तथा निकासी एवं व्ययन पदाधिकारी की यह जिम्मेवारी रहेगी, अगर वे देखें कि यदि कोई ऐसी योजना का कार्य के विरुद्ध राशि का व्यय किया जा रहा है, जिसके लिए दूसरे स्रोत से राशि मिल रही है या मिलने जा रही है, तो इसकी निकासी रोककर इसके निराकरण हेतु सूचना संबंधित पदाधिकारी या विभाग को तुरंत देंगे।
17. योजनाओं में सामग्री का क्रय वित्त विभाग द्वारा समय-समय पर निर्गत दिशा-निर्देश एवं वित्तीय नियमों तथा वन, पर्यावरण एवं जलवायु परिवर्तन विभाग के संकल्प संख्या-940 दिनांक 16.03.1992 द्वारा मुख्य वन संरक्षक की अध्यक्षता में गठित क्रय समिति की अनुशंसाओं के अनुसार की जाएगी, या GeM से किया जाएगा।
18. निकासी एवं व्ययन पदाधिकारी द्वारा Account Code Vol (III) की धारा 288 के अनुसार अपने कार्यालय का मासिक लेखा आगामी माह की 5वीं तारीख तक महालेखाकार कार्यालय में जमा करना सुनिश्चित किया जायेगा तथा लेखा का त्रैमासिक Reconciliation ससमय निश्चित रूप से कराना सुनिश्चित किया जायेगा।
19. स्वीकृत राशि का भुगतान वित्त विभागीय पत्रांक 3542 दिनांक 19.12.2013 में निरूपित प्रावधानों के अनुरूप किया जायेगा

**अनुलग्नक :- यथोक्त ।**

विश्वासमोहन,  
प्रधान मुख्य वन संरक्षक, विकास,  
झारखण्ड, राँची

ज्ञापांक- 01/यो0बजट-28/2018-

दिनांक-

प्रतिलिपि :- अनुलग्नक सहित प्रधान मुख्य वन संरक्षक, अनुसंधान एवं प्रशिक्षण, झारखण्ड, राँची/मुख्य वन संरक्षक, प्रशिक्षण, झारखण्ड, राँची/मुख्य वन संरक्षक -सह- मुख्य समन्वयक, विश्व खाद्य कार्यक्रम, झारखण्ड, राँची/ क्षेत्रीय मुख्य वन संरक्षक, राँची/ जमशेदपुर/ वन संरक्षक, प्रादेशिक अंचल, राँची/ गुमला/ जमशेदपुर/ चाईबासा/ वन प्रमण्डल पदाधिकारी, विश्व खाद्य कार्यक्रम प्रमण्डल, मेदिनीनगर/ राँची/ दुमका/ चाईबासा/ इनविस सेन्टर, डोरण्डा, राँची को सूचनार्थ एवं आवश्यक कार्रवाई हेतु प्रेषित।

अनुलग्नक :- यथोक्त ।

प्रधान मुख्य वन संरक्षक, विकास,  
झारखण्ड, राँची

ज्ञापांक- 01/यो0बजट-28/2018- 1322 दिनांक- 27/10/18

प्रतिलिपि :- अनुलग्नक सहित कोषागार पदाधिकारी, डोरण्डा, राँची/ गुमला/ सिमडेगा/ लोहरदगा/ खूँटी/ जमशेदपुर/ चाईबासा/ सरायकेला-खरसावां को सूचनार्थ एवं आवश्यक कार्रवाई हेतु प्रेषित।

अनुलग्नक :- यथोक्त ।

प्रधान मुख्य वन संरक्षक, विकास,  
झारखण्ड, राँची

वित्तीय वर्ष 2018-19 में कार्यान्वित की जाने वाली "लघु वन पदार्थ का उन्नयन" योजना (जनजातीय क्षेत्र उपयोजना) के अंतर्गत Lac Processing Unit, Tree-Borne Oil seeds Processing Unit, Forest Nut (Chironji) Processing Unit प्रस्तावित भौतिक एवं वित्तीय लक्ष्य

(राशि लाख में)

| क्र० सं०  | निकासी एवं व्ययन पदाधिकारी | कार्य विवरणी  | भौतिक लक्ष्य | प्राक्कलित राशि | मजदूरी  | आपूर्ति एवं सामग्री | कुल     |
|---|----------------------------|---|--------------|-----------------|---------|---------------------|---------|
| i   | ii                         | iii   | iv           | v               | vi      | vii                 | viii    |
| <b>A Lac Processing Unit की स्थापना</b>                   |                            |   |              |                 |         |                     |         |
| 1   | रौंघी वन प्रमंडल           | Washroom के साथ Lac Processing Unit की स्थापना (17.158 लाख प्रति यूनिट), Lac Processing मशीन का क्रय (2.5 लाख प्रति यूनिट), Soak pit का निर्माण (0.176 लाख प्रति यूनिट), Submersible Pump का क्रय एवं Deep Boaring (1.572 लाख प्रति यूनिट), Generator Set का क्रय (2.507 लाख प्रति यूनिट) एवं कार्य शुरू करने के लिए समिति को Seed money (2.00 लाख प्रति यूनिट) | 1            | 25.913          | 10.453  | 15.460              | 25.913  |
| 2   | खूँटी वन प्रमंडल           |   | 3            | 77.739          | 31.359  | 46.380              | 77.739  |
| 3   | गुमला वन प्रमंडल           |   | 2            | 51.826          | 20.906  | 30.920              | 51.826  |
| 4   | सिमडेगा वन प्रमंडल         |   | 2            | 51.826          | 20.906  | 30.920              | 51.826  |
| योग :-  |                            |   | 8            | 207.304         | 83.624  | 123.680             | 207.304 |
| <b>B Tree-Borne Oil Seeds Processing Unit की स्थापना</b>  |                            |   |              |                 |         |                     |         |
| 1   | खूँटी वन प्रमंडल           | मशीन रूम एवं Working Shed का निर्माण (5.462 लाख प्रति यूनिट), Oil Expeller मशीन का क्रय (4.720 लाख प्रति यूनिट), जेनरेटर सेट का क्रय (0.600 लाख प्रति यूनिट) तथा प्रारंभिक संचालन पर व्यय एवं कार्य शुरू करने के लिए समिति को Seed money (2.00 लाख प्रति यूनिट)   | 1            | 12.782          | 3.731   | 9.051               | 12.782  |
| 2   | गुमला वन प्रमंडल           |   | 1            | 12.782          | 3.731   | 9.051               | 12.782  |
| 3   | सिमडेगा वन प्रमंडल         |   | 1            | 12.782          | 3.731   | 9.051               | 12.782  |
| 4   | लोहरदगा वन प्रमंडल         |   | 1            | 12.782          | 3.731   | 9.051               | 12.782  |
| योग :-  |                            |   | 4            | 51.128          | 14.924  | 36.204              | 51.128  |
| <b>C Forest Nut (Chironji) Processing Unit की स्थापना</b> |                            |   |              |                 |         |                     |         |
| 1   | सिमडेगा वन प्रमंडल         | Chiraunji Seed Breaking Machine का क्रय (5.074 लाख प्रति यूनिट), शेड का निर्माण (5.462 लाख प्रति यूनिट), जेनरेटर सेट का क्रय (0.600 लाख प्रति यूनिट) तथा प्रारंभिक संचालन पर व्यय एवं कार्य शुरू करने के लिए समिति को Seed money (2.00 लाख प्रति यूनिट)   | 1            | 13.136          | 3.731   | 9.405               | 13.136  |
| 2   | खूँटी वन प्रमंडलची         |   | 1            | 13.136          | 3.731   | 9.405               | 13.136  |
| 3   | गुमला वन प्रमंडल           |   | 1            | 13.136          | 3.731   | 9.405               | 13.136  |
| 4   | लोहरदगा वन प्रमंडल         |   | 1            | 13.136          | 3.731   | 9.405               | 13.136  |
| योग :-  |                            |   | 4            | 52.544          | 14.924  | 37.620              | 52.544  |
| कुल योग :-  |                            |   |              | 310.976         | 113.472 | 197.504             | 310.976 |

प्रधान मुख्य वन अधिकारी, विकास,  
झारखण्ड, राँची।

वित्तीय वर्ष 2018-19 में कार्यान्वित की जाने वाली "लघु वन पदार्थ का उन्नयन" योजना (जनजातीय क्षेत्र उपयोगना) के अंतर्गत लाभ विकास प्रसंस्करण हेतु 15 दिवसीय प्रशिक्षण कार्यों से संबंधित प्रस्तावित भौतिक एवं वित्तीय लक्ष्य

(राशि लाख में)

| क्र0<br>सं0 | निकासी एवं व्ययन<br>पदाधिकारी  | JFMCS की<br>संख्या | चयनित<br>प्रशिक्षणार्थियों<br>की संख्या (5<br>प्रशिक्षणार्थी<br>प्रति JFMC) | सत्र (1 सत्र<br>प्रति 30<br>प्रशिक्षणार्थी) | सत्र पर व्यय<br>(रु0 1.174<br>लाख प्रति<br>सत्र) | आवश्यक<br>दूलकीट की<br>संख्या (1<br>दूलकीट प्रति<br>5 सदस्य) | दूलकीट पर<br>व्यय (0.165<br>लाख प्रति<br>दूलकीट) | प्रशिक्षण हेतु<br>एक सेट<br>मशीन के<br>क्रय पर<br>राशि की<br>आवश्यकता | प्रशिक्षणार्थियों के यात्रा<br>भत्ता एवं भोजन/<br>अत्याहार पर व्यय<br>(भोजन/अत्याहार 250<br>रु0 प्रति दिन x 15 दिन<br>= 3750 + यात्रा भत्ता 250<br>रु0 कुल 4000 रुपये<br>प्रति प्रशिक्षणार्थी) | प्रशिक्षण<br>व्यय | कुल राशि |
|-------------|--|--------------------|---|---|--|--|--|---|--|-------------------|----------|
| i           | ii   | iii                | iv  | v   | vi   | vii  | viii   | ix  | x  | xi                | xii      |
| 1           | रैची वन प्रमंडल  | 6                  | 30  | 1   | 1.174  | 6  | 0.990  |   | 1.200  | 3.364             | 3.364    |
| 2           | खूँटी वन प्रमंडल   | 18                 | 90  | 3   | 3.522  | 18   | 2.970  |   | 3.600  | 10.092            | 10.092   |
| 3           | गुमला वन प्रमंडल   | 12                 | 60  | 2   | 2.348  | 12   | 1.980  |   | 2.400  | 6.728             | 6.728    |
| 4           | उप वन संरक्षक, प्रशिक्षण, रैची<br>(प्रशिक्षण के लिए एक सेट मशीन<br>के क्रय हेतु) |                    |   |   |  |  |  | 2.360   |  | 2.360             | 2.360    |
| योग :-      |  | 36                 | 180   | 6   | 7.044  | 36   | 5.940  | 2.360   | 7.200  | 22.544            | 22.544   |

प्रधान/मुख्य वन संरक्षक, विकास,  
झारखण्ड, रैची

अनुलग्नक-1 (ग)

वित्तीय वर्ष 2018-19 में कार्यान्वित की जाने वाली "लघु वन पदार्थ का उन्नयन" योजना (जनजातीय क्षेत्र उपयोजना) के अंतर्गत ग्राम वन प्रबंधन समितियों को औषधीय पौधों के संग्रहण, सुखाने एवं भंडारण हेतु सहायता एवं प्रशिक्षण के लिए प्रस्तावित भौतिक एवं वित्तीय लक्ष्य

| क्र० सं० | निकासी एवं व्ययन पदाधिकारी | ग्राम वन प्रबंधन समितियों को औषधीय पौधों के संग्रहण, सुखाने एवं भंडारण हेतु सहायता एवं प्रशिक्षण (समिति की सं०) | प्राक्कलित राशि (15.00 लाख रु० प्रति समिति) | मजदूरी |
|----------|----------------------------|---|---|--------|
| i        | ii                         | iii   | iv  | v      |
| 1        | राँची वन प्रमंडल           | 1   | 15.000                                      | 15.000 |
| 2        | चाईबासा वन प्रमंडल         | 1   | 15.000                                      | 15.000 |
| 3        | सरायकेला वन प्रमंडल        | 1   | 15.000                                      | 15.000 |
| 4        | जमशेदपुर वन प्रमंडल        | 1   | 15.000                                      | 15.000 |
| 5        | सारण्डा वन प्रमंडल         | 1   | 15.000                                      | 15.000 |
| 6        | पोड़ाहाट वन प्रमंडल        | 1   | 15.000                                      | 15.000 |
|          | कुल                        | 6   | 90.000                                      | 90.000 |

प्रधान/मुख्य वन संरक्षक, विकास,  
झारखण्ड, राँची

वित्तीय वर्ष 2018-19 में कार्यान्वित की जाने वाली " लघु वन पदार्थ का उन्नयन " योजना (जनजातीय क्षेत्र उपयोजना) के अंतर्गत Lac Processing Unit, Tree-Borne Oil seed Processing Unit, Forest Nut (Chironji) Processing Unit की स्थापना एवं ग्राम वन प्रबंधन समितियों को औषधीय पौधों के संग्रहण, सुखाने एवं भंडारण हेतु सहायता एवं प्रशिक्षण का स्थल विवरणी

| क्र०सं०   | वन प्रमंडल पदाधिकारी | भौतिक लक्ष्य | प्रक्षेत्र का नाम                | स्थल का नाम | थाना /थाना न० | समिति का नाम |
|---|----------------------|--------------|----------------------------------|-------------|---------------|--------------|
| i   | ii                   | iii          | iv                               | v           | vi            | vii          |
| <b>A</b>  |                      |              |                                  |             |               |              |
| <b>Lac Processing Unit की स्थापना</b>                   |                      |              |                                  |             |               |              |
| 1   | सैंची वन प्रमंडल     | 1            | सैंची पूर्वी वन क्षेत्र, महिलाँग | नावाडीह     |               |              |
| 2   | खूँटी वन प्रमंडल     | 3            |                                  |             |               |              |
| 3   | गुमला वन प्रमंडल     | 2            |                                  |             |               |              |
| 4   | सिमडेगा वन प्रमंडल   | 2            |                                  |             |               |              |
|   |                      | <b>योग:-</b> |                                  |             |               |              |
|   |                      | <b>8</b>     |                                  |             |               |              |
| <b>B</b>  |                      |              |                                  |             |               |              |
| <b>Tree-Borne Oil Seeds Processing Unit की स्थापना</b>  |                      |              |                                  |             |               |              |
| 1   | खूँटी वन प्रमंडल     | 1            |                                  |             |               |              |
| 2   | गुमला वन प्रमंडल     | 1            |                                  |             |               |              |
| 3   | सिमडेगा वन प्रमंडल   | 1            |                                  |             |               |              |
| 4   | लोहरदगा वन प्रमंडल   | 1            |                                  |             |               |              |
|   |                      | <b>योग:-</b> |                                  |             |               |              |
|   |                      | <b>4</b>     |                                  |             |               |              |
| <b>C</b>  |                      |              |                                  |             |               |              |
| <b>Forest Nut (Chironji) processing Unit की स्थापना</b> |                      |              |                                  |             |               |              |
| 1   | सिमडेगा वन प्रमंडल   | 1            |                                  |             |               |              |
| 2   | खूँटी वन प्रमंडल     | 1            |                                  |             |               |              |
| 3   | गुमला वन प्रमंडल     | 1            |                                  |             |               |              |
| 4   | लोहरदगा वन प्रमंडल   | 1            |                                  |             |               |              |
|   |                      | <b>योग:-</b> |                                  |             |               |              |
|   |                      | <b>4</b>     |                                  |             |               |              |



| D ग्राम वन प्रबंधन समितियों को औषधीय पौधों के संग्रहण, सुखाने एवं भंडारण हेतु सहायता |                      |   |                                  |               |  |   |
|--|----------------------|---|----------------------------------|---------------|--|---|
| i  | ii                   |   |                                  |               |  |   |
| 1  | सैंची वन प्रमंडल     | 1 | सैंची पूर्वी वन क्षेत्र, महिलौंग | कीता, हरवाडीह |  | ग्राम वन प्रबंधन एवं<br>सरक्षण समिति, हरवाडीह |
| 2  | चार्हबासा वन प्रमंडल | 1 |                                  |               |  |   |
| 3  | सरायकेला वन प्रमंडल  | 1 |                                  |               |  |   |
| 4  | जमशेदपुर वन प्रमंडल  | 1 |                                  |               |  |   |
| 5  | सारणडा वन प्रमंडल    | 1 |                                  |               |  |   |
| 6  | पोड़ाहाट वन प्रमंडल  | 1 |                                  |               |  |   |
| योग:--   |                      | 6 |                                  |               |  |   |

प्रधान मुख्य वन संरक्षक, विकास  
झारखण्ड, सैंची।



## आवंटन आदेश

### झारखंड सरकार

चाहू वित्तीय वर्ष 2018-19 में व्यय हेतु निम्नांकित दर्शाए गए बजट शीर्ष के सामने अंकित राशि आवंटित की जाती है

पत्र संख्या - 01/YB-28/2018/1322

दिनांक - 27-Oct-2

| क्रमांक   | विपत्र कोड  | एक्सेस नं | निकासी एवं व्ययन पदा.  | आवंटित राशि  |
|---|---|-----------|--|--|
| 1   | S 19 240601796090103<br>2406 - वानिकी तथा वन्य प्राणी<br>01 - वानिकी<br>796 - जनजातीय क्षेत्र उपयोगना<br>09 - लघु वन पदार्थों का उन्नयन<br>01 - वेतन एवं भत्ते<br>03 - मजदूरी<br>State Scheme | 66473     | DRNFWL013<br>SHABA ALAM ANSARI<br>DFO. RANCHI FORES<br>DIVISION RA | 2,545,300.00<br>रुपये पच्चीस लाख पैंतालीस हजार<br>तीन सौ |
| State Scheme : DEVELOPMENT OF MINOR FOREST PRODUCE(0337)<br>Central Scheme : NA |   |           |  |  |
| 2   | S 19 240601796090103<br>2406 - वानिकी तथा वन्य प्राणी<br>01 - वानिकी<br>796 - जनजातीय क्षेत्र उपयोगना<br>09 - लघु वन पदार्थों का उन्नयन<br>01 - वेतन एवं भत्ते<br>03 - मजदूरी<br>State Scheme | 66474     | RNCFORK01<br>NIRANJAN PRASAD DEO<br>D.F.O KHUNTI                   | 3,882,100.00<br>रुपये अड़तीस लाख बयासी हजार<br>एक सौ     |
| State Scheme : DEVELOPMENT OF MINOR FOREST PRODUCE(0337)<br>Central Scheme : NA |   |           |  |  |
| 3   | S 19 240601796090103<br>2406 - वानिकी तथा वन्य प्राणी<br>01 - वानिकी<br>796 - जनजातीय क्षेत्र उपयोगना<br>09 - लघु वन पदार्थों का उन्नयन<br>01 - वेतन एवं भत्ते<br>03 - मजदूरी<br>State Scheme | 66475     | GMLFOR001<br>SRIKANT<br>D.F.O. GUMLA                               | 2,836,800.00<br>रुपये अठाइस लाख छत्तीस हजार<br>आठ सौ     |
| State Scheme : DEVELOPMENT OF MINOR FOREST PRODUCE(0337)<br>Central Scheme : NA |   |           |  |  |

योग: 9,264,200.00

योग:

क्रमिक योग:

रुपये बयानवे लाख चौसठ हजार दो सौ

  
(SHRI SATNAM SINGH)

PCCF, DADHARWANSI, RANCHI

| क्रमांक  | विषय कोड   | एक्सेस नं | निकासी एवं व्ययन पदा.   | आवंटित राशि                                       |
|--|--|-----------|---|---|
| 4  | S 19 240601796090103<br>2406 - वानिकी तथा वन्य प्राणी<br>01 - वानिकी<br>796 - जनजातीय क्षेत्र उपयोगना<br>09 - लघु वन पदार्थों का उन्नयन<br>01 - वेतन एवं भत्ते<br>03 - मजदूरी<br><b>State Scheme</b> | 66476     | SDGFOR002<br>PRAWESH AGRAWAL<br>DIVISIONAL FOREST OFFICER SIMD            | 2,836,800.00<br>रुपये अठाइस लाख छत्तीस हजार आठ सौ |
| State Scheme : DEVELOPMENT OF MINOR FOREST PRODUCE(0337) |  |           |   |   |
| Central Scheme : NA                                      |  |           |   |   |
| 5  | S 19 240601796090103<br>2406 - वानिकी तथा वन्य प्राणी<br>01 - वानिकी<br>796 - जनजातीय क्षेत्र उपयोगना<br>09 - लघु वन पदार्थों का उन्नयन<br>01 - वेतन एवं भत्ते<br>03 - मजदूरी<br><b>State Scheme</b> | 66477     | LDGFOR001<br>VIKASH KUMAR UJJWAL<br>DFO FOREST OFFICER                    | 746,200.00<br>रुपये सात लाख छयालीस हजार दो सौ     |
| State Scheme : DEVELOPMENT OF MINOR FOREST PRODUCE(0337) |  |           |   |   |
| Central Scheme : NA                                      |  |           |   |   |
| 6  | S 19 240601796090103<br>2406 - वानिकी तथा वन्य प्राणी<br>01 - वानिकी<br>796 - जनजातीय क्षेत्र उपयोगना<br>09 - लघु वन पदार्थों का उन्नयन<br>01 - वेतन एवं भत्ते<br>03 - मजदूरी<br><b>State Scheme</b> | 66479     | SGHFOR010<br>VINAY KANT MISHRA<br>(I.F.S.)<br>DFO.CHAIBASA<br>FOREST DIV. | 1,500,000.00<br>रुपये पंद्रह लाख                  |
| State Scheme : DEVELOPMENT OF MINOR FOREST PRODUCE(0337) |  |           |   |   |
| Central Scheme : NA                                      |  |           |   |   |

योग:

5,083,000.00

क्रमिक योग:

रुपये एक करोड तीरयालीस लाख सैतालीस हजार दो सौ

14,347,200.00

(SHRI SATNAM SINGH)

PCCF, DADHWAN (MANS) RANCHI

| क्रमांक  | विपत्र कोड   | एक्सेस नं | निकासी एवं व्ययन पदा.   | आवंटित राशि                      |
|--|--|-----------|---|----------------------------------|
| 7  | S 19 240601796090103<br>2406 - वानिकी तथा वन्य प्राणी<br>01 - वानिकी<br>796 - जनजातीय क्षेत्र उपयोगना<br>09 - लघु वन पदार्थों का उन्नयन<br>01 - वेतन एवं भत्ते<br>03 - मजदूरी<br><b>State Scheme</b> | 66481     | SKLFOR001<br>SABA ALAM ANSARI<br>D. F. O.<br>SERAIKELLA-KHARSA<br>WAN | 1,500,000.00<br>रुपये पंद्रह लाख |
| State Scheme : DEVELOPMENT OF MINOR FOREST PRODUCE(0337) |  |           |   |                                  |
| Central Scheme : NA                                      |  |           |   |                                  |
| 8  | S 19 240601796090103<br>2406 - वानिकी तथा वन्य प्राणी<br>01 - वानिकी<br>796 - जनजातीय क्षेत्र उपयोगना<br>09 - लघु वन पदार्थों का उन्नयन<br>01 - वेतन एवं भत्ते<br>03 - मजदूरी<br><b>State Scheme</b> | 66482     | JSRFOR051<br>SHABA ALAM ANSARI<br>D.F.O.JAMSHEDPUR<br>RR/JSR.         | 1,500,000.00<br>रुपये पंद्रह लाख |
| State Scheme : DEVELOPMENT OF MINOR FOREST PRODUCE(0337) |  |           |   |                                  |
| Central Scheme : NA                                      |  |           |   |                                  |
| 9  | S 19 240601796090103<br>2406 - वानिकी तथा वन्य प्राणी<br>01 - वानिकी<br>796 - जनजातीय क्षेत्र उपयोगना<br>09 - लघु वन पदार्थों का उन्नयन<br>01 - वेतन एवं भत्ते<br>03 - मजदूरी<br><b>State Scheme</b> | 66484     | SGHFOR011<br>SRI RAJNEESH KUMAR<br>D.F.O.SARANDA<br>FOREST DIV.IFS    | 1,500,000.00<br>रुपये पंद्रह लाख |
| State Scheme : DEVELOPMENT OF MINOR FOREST PRODUCE(0337) |  |           |   |                                  |
| Central Scheme : NA                                      |  |           |   |                                  |

योग:

4,500,000.00

क्रमिक योग:

रुपये एक करोड अठ्यासी लाख सैतालीस हजार दो सौ

18,847,200.00

(SHRI SATNAM SINGH)

PCCF, D. B. MARG (MANS) RANCHI

| क्रमांक | विपत्र कोड  | एक्सेस नं | निकासी एवं व्ययन पदा.   | आवंटित राशि  |
|---------|---|-----------|---|--|
| 10      | S 19 240601796090103<br>2406 - वानिकी तथा वन्य प्राणी<br>01 - वानिकी<br>796 - जनजातीय क्षेत्र उपयोगना<br>09 - लघु वन पदार्थों का उन्नयन<br>01 - वेतन एवं भत्ते<br>03 - मजदूरी<br><b>State Scheme</b>              | 66485     | SGHFOR003<br><br>SRI.SHIV KUMAR<br>PRASAD<br>D.F.O.PORAHAT<br>FOREST DIV.   | 1,500,000.00<br><br>रुपये पंद्रह लाख                     |
|         | State Scheme : DEVELOPMENT OF MINOR FOREST PRODUCE(0337)<br>Central Scheme : NA   |           |   |  |
| 11      | S 19 240601796090323<br>2406 - वानिकी तथा वन्य प्राणी<br>01 - वानिकी<br>796 - जनजातीय क्षेत्र उपयोगना<br>09 - लघु वन पदार्थों का उन्नयन<br>03 - प्रशासनिक व्यय<br>23 - आपूर्ति एवं सामग्री<br><b>State Scheme</b> | 66490     | DRNFWL013<br><br>SHABA ALAM ANSARI<br><br>DFO, RANCHI FOREST<br>DIVISION RA | 1,546,000.00<br><br>रुपये पंद्रह लाख छयालीस हजार         |
|         | State Scheme : DEVELOPMENT OF MINOR FOREST PRODUCE(0337)<br>Central Scheme : NA   |           |   |  |
| 12      | S 19 240601796090323<br>2406 - वानिकी तथा वन्य प्राणी<br>01 - वानिकी<br>796 - जनजातीय क्षेत्र उपयोगना<br>09 - लघु वन पदार्थों का उन्नयन<br>03 - प्रशासनिक व्यय<br>23 - आपूर्ति एवं सामग्री<br><b>State Scheme</b> | 66492     | RNCFORK01<br><br>NIRANJAN PRASAD DEO<br><br>D.F.O KHUNTI                    | 6,483,600.00<br><br>रुपये चौसठ लाख तिरयासी हजार छः<br>सी |
|         | State Scheme : DEVELOPMENT OF MINOR FOREST PRODUCE(0337)<br>Central Scheme : NA   |           |   |  |

योग:

9,529,600.00

क्रमिक योग:

रुपये दो करोड तिरयासी लाख छहत्तर हजार आठ सी

28,376,800.00

(SHRI SATNAM SINGH)

PCCF, D.D. (MANGAL) RANCHI

| क्रमांक  | विपत्र कोड   | एक्सेस नं | निकासी एवं व्ययन पदा.   | आवंटित राशि   |
|--|--|-----------|---|---|
| 13   | S 19 240601796090323<br>2406 - वानिकी तथा वन्य प्राणी<br>01 - वानिकी<br>796 - जनजातीय क्षेत्र उपयोगिता<br>09 - लघु वन पदार्थों का उन्नयन<br>03 - प्रशासनिक व्यय<br>23 - आपूर्ति एवं सामग्री<br><b>State Scheme</b> | 66494     | GMLFOR001<br>SRIKANT<br>D.F.O. GUMLA                              | 4,937,600.00<br>रुपये उनचास लाख सैतीस हजार छः<br>सौ   |
| State Scheme : DEVELOPMENT OF MINOR FOREST PRODUCE(0337) |  |           |   |   |
| Central Scheme : NA                                      |  |           |   |   |
| 14   | S 19 240601796090323<br>2406 - वानिकी तथा वन्य प्राणी<br>01 - वानिकी<br>796 - जनजातीय क्षेत्र उपयोगिता<br>09 - लघु वन पदार्थों का उन्नयन<br>03 - प्रशासनिक व्यय<br>23 - आपूर्ति एवं सामग्री<br><b>State Scheme</b> | 66495     | SDGFOR002<br>PRAWESH AGRAWAL<br>DIVISIONAL FOREST<br>OFFICER SIMD | 4,937,600.00<br>रुपये उनचास लाख सैतीस हजार छः<br>सौ   |
| State Scheme : DEVELOPMENT OF MINOR FOREST PRODUCE(0337) |  |           |   |   |
| Central Scheme : NA                                      |  |           |   |   |
| 15   | S 19 240601796090323<br>2406 - वानिकी तथा वन्य प्राणी<br>01 - वानिकी<br>796 - जनजातीय क्षेत्र उपयोगिता<br>09 - लघु वन पदार्थों का उन्नयन<br>03 - प्रशासनिक व्यय<br>23 - आपूर्ति एवं सामग्री<br><b>State Scheme</b> | 66497     | LDGFOR001<br>VIKASH KUMAR UJJWAL<br>DIV.FOREST OFFICER            | 1,845,600.00<br>रुपये अठारह लाख पैतालीस हजार<br>छः सौ |
| State Scheme : DEVELOPMENT OF MINOR FOREST PRODUCE(0337) |  |           |   |   |
| Central Scheme : NA                                      |  |           |   |   |

योग:

11,720,800.00

क्रमिक योग:

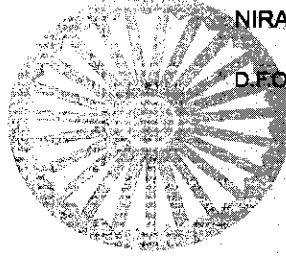
रुपये चार करोड सित्तानवे हजार छः सौ

40,097,600.00

(SHRI SATNAM SINGH)

PCCF, D. BAHAMANGAHS RANCHI

| क्रमांक | विपत्र कोड  | एकसेस नं | निकासी एवं व्ययन पदा.   | आवंटित राशि  |
|---------|---|----------|---|--|
| 16      | S 19 240601796090335<br>2406 - वानिकी तथा वन्य प्राणी<br>01 - वानिकी<br>796 - जनजातीय क्षेत्र उपयोजना<br>09 - लघु वन पदार्थों का उन्नयन<br>03 - प्रशासनिक व्यय<br>35 - प्रशिक्षण व्यय<br><b>State Scheme</b><br><br>State Scheme : DEVELOPMENT OF MINOR FOREST PRODUCE(0337)<br>Central Scheme : NA | 66500    | DRNFWL013<br><br>SHABA ALAM ANSARI<br><br>DFO. RANCHI FOREST<br>DIVISION RA | 336,400.00<br><br>रुपये तीन लाख छत्तीस हजार चार सौ |
| 17      | S 19 240601796090335<br>2406 - वानिकी तथा वन्य प्राणी<br>01 - वानिकी<br>796 - जनजातीय क्षेत्र उपयोजना<br>09 - लघु वन पदार्थों का उन्नयन<br>03 - प्रशासनिक व्यय<br>35 - प्रशिक्षण व्यय<br><b>State Scheme</b><br><br>State Scheme : DEVELOPMENT OF MINOR FOREST PRODUCE(0337)<br>Central Scheme : NA | 66501    | RNCFORK01<br><br>NIRANJAN PRASAD DEO<br><br>D.F.O KHUNTI                    | 1,009,200.00<br><br>रुपये दस लाख नौ हजार दो सौ     |
| 18      | S 19 240601796090335<br>2406 - वानिकी तथा वन्य प्राणी<br>01 - वानिकी<br>796 - जनजातीय क्षेत्र उपयोजना<br>09 - लघु वन पदार्थों का उन्नयन<br>03 - प्रशासनिक व्यय<br>35 - प्रशिक्षण व्यय<br><b>State Scheme</b><br><br>State Scheme : DEVELOPMENT OF MINOR FOREST PRODUCE(0337)<br>Central Scheme : NA | 66503    | GMLFOR001<br><br>SRIKANT<br><br>D.F.O. GUMLA                                | 672,800.00<br><br>रुपये छः लाख बहत्तर हजार आठ सौ   |



योग:

2,018,400.00

क्रमिक योग:

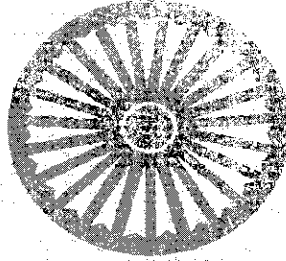
रुपये चार करोड इक्कीस लाख सोलह हजार

42,116,000.00

(SHRI SATNAM SINGH)

PCCF, D. BACHHARWA (S) RANCHI

| क्रमांक | विपत्र कोड                     | एक्सेस नं                                 | निकासी एवं व्ययन पदा. | जाबटित राशि              |
|---------|--------------------------------|---|-----------------------|--------------------------|
| 19      | S 19 240601796090335           | 66505                                     | DRNFWL009             | 236,000.00               |
|         | 2406 - बानिकी तथा वन्य प्राणी  |   | SMT.SMITHA PANKAJ IFS | रुपये दो लाख छत्तीस हजार |
|         | 01 - बानिकी                    |   | DY.CF.TRAINING        |                          |
|         | 796 - जनजातीय क्षेत्र उपयोजना  |   | RANCHI                |                          |
|         | 09 - लघु वन पदार्थों का उन्नयन |   |                       |                          |
|         | 03 - प्रशासनिक व्यय            |   |                       |                          |
|         | 35 - प्रशिक्षण व्यय            |   |                       |                          |
|         | <b>State Scheme</b>            |   |                       |                          |
|         | State Scheme :                 | DEVELOPMENT OF MINOR FOREST PRODUCE(0337) |                       |                          |
|         | Central Scheme :               | NA  |                       |                          |



योग:

236,000.00

क्रमिक योग:

रुपये चार करोड तेइस लाख बावन हजार

42,352,000.00

(SHRI SATNAM SINGH)

PCCF, DADHARHANSI RANCHI



**FOREST, ENVIRONMENT & CLIMATE CHANGE DEPARTMENT, JHARKHAND**  
**CHATRA NORTH FOREST DIVISION**

**Detailed Estimate for Construction of storage cum Machine shed for  
Chirounjee Processing Unit/Oil Expeller Unit Hunterganj Range.**

| S.N                    | ITEMS OF WORKS   | QTY    | UNIT           | RATE   | AMOUNT                                      |
|------------------------|--|--------|----------------|--|---|
| 1                      | 2  | 3      | 4              | 5  | 6   |
| 1<br>5.1.1.<br>+ 5.1.2 | E/W in excavation in foundation & trenches in hard soil.....do.....do.... all complete job as per specification and direction of E/l.<br>Column-14x3'6"x3'6"x4'0" = 686.00cft<br>Steps- 8x2'0"x1'0" = 16.00 cft<br>Total = 702.00cft                                       | 19.878 | M <sup>3</sup> | 120.53<br><del>102.10</del><br>+<br>10.43 =<br><del>112.53</del> | 2395.89<br><br><br><br><del>2236.87</del>   |
| 2<br>5.1.10            | Providing coarse clear sand filling .....do.....do.... all complete job as per specification and direction of E/l.<br>14x3'6"x3'6"x0'3" = 45.36 cft<br>Floor-14'0"x15'0"x0'6" = 97.500cft<br>- 13'0"x10'0"x0'6" = 65.00cft<br>25"10"x8'0'6" = 103.32<br>Total = 311.18 cft | 8.811  | M <sup>3</sup> | 223.35<br><del>228.47</del>                                      | 1967.93<br><br><br><br><del>2013.05</del>   |
| 3<br>5.6.3.            | Providing 75 B/F. soling filled with joint .....do.....do.... all complete job as per specification and direction of E/l.<br>14x3'6"x3'6" = 181.44 sft<br>23'0"x15'0" = 195.00 sft<br>23'0" x 10' = 130.00 sft<br>25"10"x8' = 206.64<br>Total = 713.08 sft                 | 66.281 | M <sup>2</sup> | 231.26<br><del>225.81</del>                                      | 15328.64<br><br><br><br><del>14966.91</del> |
| 4.<br>5.3.3.           | Providing P.C.C. M-100 with nominal mix of (1:3:6) .....do.....do.... all complete job as per specification and direction of E/l.<br>14 x 3'6" x3'6"x0'3" = 45.36 cft<br>or, 1.284 M <sup>3</sup>  | 1.284  | M <sup>3</sup> | 3876.35<br><del>4188.87</del>                                    | 4977.23<br><br><br><br><del>5378.50</del>   |
| 5<br>5.3.5.            | Providing R.C.C. M-150 with nominal mix of (1:2:4) in foundation and plinth .....do.....do.... all complete job as per specification and direction of E/l.<br>14 x 3'0" x 3'0" x 0'6" = 63.00 cft<br>14 x (3'x3') + 1'0"x1'0" x 0'9" = 52.50 cft<br>2 Total = 115.50 cft   | 3.27   | M <sup>3</sup> | 5358.83<br><del>5913.66</del>                                    | 17523.37<br><br><br><br><del>19337.66</del> |

*Signature*

|             |   |        |                |                                |                                  |
|-------------|---|--------|----------------|--------------------------------|----------------------------------|
| 6<br>5.3.13 | Providing R.C.C. M-150 with nominal mix of (1:2:4) in column .....do.....do.... all complete job as per specification and direction of E/l.<br>14 x 0'10" x 0'10" x (10'+3') = 126.388 cft  | 3.579  | M <sup>3</sup> | <del>6502.55</del><br>2018.17  | <del>23272.64</del><br>-25118.03 |
| 7<br>5.3.5  | Providing R.C.C. M-150 with nominal mix of (1:2:4) in tie beam .....do.....do.... all complete job as per specification and direction of E/l.<br>(94'0"+41'10")x0'10"x0'10"= 94.326 cft   | 2.671  | M <sup>3</sup> | <del>5358.83</del><br>-6456.71 | 14313.43<br>-17245.87            |
| 8<br>5.2.6  | Providing 75 $\Phi$ Brick work in c.m. (1:6) in foundation & plinth .....do.....do.... all complete job as per specification and direction of E/l.<br>Step-1x8'0"x1'8"x1'6" = 20.04 cft<br>1x8'0"x0'10"x1'0" = 6.67 cft<br>Total= 26.71cft  | 0.756  | M <sup>3</sup> | <del>3750.37</del><br>-3820.68 | 2835.27<br>-2888.43              |
| 9<br>5.2.14 | Providing 75 $\Phi$ Brick work in c.m. (1:6) in super structure.....do.....do.... all complete job as per specification and direction of E/l.<br>94'x10"x9'6" = 744.167 cft<br>41'10"x10"x3' = 104.575 cft<br>Total = 848.742<br>(-) Deduction = 126.67 cft<br>= 722.072 cft or 20.446 M <sup>3</sup><br><u>Deduction-</u><br>W - 6x4'0"x4'0" = 96.00cft<br>D - 2x4'0"x7'0" = 56.00 cft<br>Total= 152.00cftx10" = 126.67cft | 20.446 | M <sup>3</sup> | <del>3846.77</del><br>-3910.67 | 78651.05<br>-79957.55            |
| 10<br>5.3.8 | Providing R.C.C. M-150 with nominal mix of (1:2:4) in lintel.....do.....do.... all complete job as per specification and direction of E/l.<br>W - 6 x 5'0" = 30.00 rft<br>D - 2 x 5'0" = 10.00 rft<br>Total= 40.00 rft x10" x 0'6" = 16.667 cft   | 0.472  | M <sup>2</sup> | <del>6869.88</del><br>-7435.79 | 3242.58<br>-3509.69              |
| 11<br>5.3.7 | Providing R.C.C. M-150 with nominal mix of (1:2:4) in lintel at band .....do.....do.... all complete job as per specification and direction of E/l.<br>(2x27'6"+3x13') + 25'10"+2x8' = 135 Rft<br>Less Lintel<br>W- 6x5'0"x10"x10" = 30.00rft<br>D- 2 x 5'0"x10"x10" = 10.00rft<br>(-) = 40.00rft<br>Total = 95.83 Rft<br>95.83'x10"x10" = 66.548cft  | 1.884  | M <sup>3</sup> | <del>5923.34</del><br>-6488.78 | 11159.57<br>-12224.86            |

*Signature* 2

|              |   |        |                |  |  |
|--------------|---|--------|----------------|--|--|
| 12<br>5.3.15 | Providing R.C.C. M-150 with nominal mix of (1:2:4) in chajja .....do.....do.... all complete job as per specification and direction of E/l.<br>W- 4x5'x3' = 60.00sft or 5.577 M <sup>2</sup>  | 5.557  | M <sup>2</sup> | <del>960.88</del><br><del>983.24</del>     | <del>5329.61</del><br><del>5483.53</del>   |
| 13<br>5.3.9  | Providing R.C.C. M-150 with nominal mix of (1:2:4) in roof slab .....do.....do.... all complete job as per specification and direction of E/l.<br>29'6" x 25'6" x 0'4" = 248.242 cft<br>or, 7.029 M <sup>3</sup>  | 7.029  | M <sup>3</sup> | <del>7052.11</del><br><del>7605.94</del>   | <del>49576.31</del><br><del>53462.15</del> |
| 14<br>5.3.10 | Providing R.C.C. M-150 with nominal mix of (1:2:4) in all types of beam .....do.....do.... all complete job as per specification and direction of E/l.<br>14'x1.0'x10"=12.225cft  | 0.346  | M <sup>3</sup> | <del>7754.25</del><br><del>8298.84</del>   | <del>2682.97</del><br><del>2871.39</del>   |
| 15<br>5.5.5  | Providing TMT steel reinforcement .....do.....do.... all complete job as per specification and direction of E/l.<br>3.27+3.579+2.671+0.472+1.884+7.029+0.346<br>= 19.201 M <sup>2</sup><br>Chajja= 5.577x0.063 = 0.351 M <sup>3</sup><br>Total = 19.552 M <sup>3</sup>  | 1.036  | MT             | <del>65841.84</del><br><del>53433.91</del> | <del>68212.14</del><br><del>55357.53</del> |
| 16<br>5.7.6. | Providing 6mm thick C.P. (1:4) in ceiling .....do.....do.... all complete job as per specification and direction of E/l.<br>13'0"x15'0" = 195.00 sft<br>13'0"x10'0" = 130.00 sft<br>28'10"x8' = <u>230.64sft</u><br>Total = 555.64 sft  | 51.647 | M <sup>2</sup> | <del>136.62</del><br><del>133.78</del>     | <del>7056.01</del><br><del>6909.33</del>   |
| 17<br>5.7.3  | Providing 12mm thick C.P. (1:6) in wall .....do.....do.... all complete job as per specification and direction of E/l.<br>Outer wall 2x(14'8"+27'6")x11'10" = 997.742 sft<br>Bigger room 2x(13'0"+15'0")x10'6" = 588.00 sft<br>Small room 2x(10'+13'0")x10'6" = 483.00 sft<br>Varandah 41'10"x7' = <u>292.81 sft</u><br>Total 2361.552sft<br>Less-2x6x4'0"x4'0" (-) = 192.00 sft<br>2 x 2 x 4'0" x 6'6" (-) = <u>104.00 sft</u><br>Total = 2065.552 sft | 191.99 | M <sup>2</sup> | <del>124.60</del><br><del>125.34</del>     | <del>23921.95</del><br><del>24064.02</del> |
| 18<br>5.5.12 | Supplying, fitting & fixing M.S. Grill made of 20 x 6mm M.S. flat as per approved design and drawing properly fabricated with joints  | 144    | kg             | <del>73.74</del><br><del>57.69</del>       | <del>10618.56</del><br><del>8307.36</del>  |

*Aspl*

|                         |   |        |                |   |  |
|-------------------------|---|--------|----------------|---|--|
|                         | continuous fitted, welded and finished smooth, hoisting as per building specification & direction of the E/l.<br>6x4'0"x4'0" = 96.00 sft  |        |                |   |  |
| 19<br>5.5.29            | Supplying, fitting & fixing 20 guage G.C.I. sheet gate fitted on M.S. gate frame size 60x60x6mm including cost of fabrication providing necessary locking arrangements with Haskel end dummy duly fixed in P.C.C. (1:2:4) lock of required size, applying a priming red paint over steel work and taxes all complete as per building.<br>6x4'x4' = 96.00sft<br>2x4'x7' = 56.00<br>Total 152.00sft   | 14.128 | M <sup>2</sup> | <del>3518.16</del><br><del>2907.19</del>                        | <del>49704.56</del><br><del>41072.78</del> |
| 20<br>5.6.7             | Providing I.P.S. flooring (1:2:4) .....do.....do.... all complete job as per specification and direction of E/l.<br>13'0"x15'0" = 156.00 sft<br>13'0" x 10' = 130.00 sft<br>25'10"x8' = 206.64<br>Total = 492.64 sft  | 45.791 | M <sup>2</sup> | <del>257.98</del><br><del>271.41</del>                          | <del>11813.16</del><br><del>12428.13</del> |
| 21<br>5.7.3 +<br>5.7.11 | Providing 12mm cement plaster (1:3) with clean course sand with 1.5mm cement punning including screening, curing with all leads and lifts of water, scaffolding taxes and royalty all complete as per building specification and direction of E/l.<br>2x(13'0"+15'0") x0'6" = 28.00 sft<br>2x(13'0"+8'0") x0'6" = 23.00 sft<br>Pillar 3x3'4"x0'6" = 5.00 sft<br>= 56.00 sft<br>Less-Doors 2x4x0'6" (-) = 4.00 sft<br>Total= 52.00 sft<br>Out side below PL<br>2x(13'8"+27'6")x1'6" = 123.51 sft<br>Total = 175.51 sft or 16.313M <sup>3</sup> | 16.313 | M <sup>2</sup> | <del>125.34</del><br>+<br><del>45.17</del><br><del>170.51</del> | 2736.50<br><del>2781.52</del>              |

167.75

*[Signature]*

|  |  |         |                |                            |                               |
|--|--|---------|----------------|----------------------------|-------------------------------|
| 22<br>5.8.43   | Providing two coats of Synthetic enamel paint of approved shade and make over new steel surface including cleaning the surface after removing dirt, scales, grease and sand papering, including cost of scaffolding etc. all complete as per building specification & direction of the E/I.<br>Grill.- 2 x 152.00 = 304.00 sft | 28.256  | M <sup>2</sup> | 57.15<br><del>56.85</del>  | 1614.83<br><del>1606.35</del> |
| 23<br>5.8.3  | Providing white wash .....do.....do..... all complete as per building specification & direction of the E/I.<br>Item No.- 16 ceiling 51.647 M <sup>2</sup><br>Item No.- 17 Wall <u>191.990 M<sup>2</sup></u><br>Total = 243.637 M <sup>2</sup>  | 243.687 | M <sup>2</sup> | 12.77<br><del>12.03</del>  | 3111.88<br><del>2930.95</del> |
| 24<br>5.5.13   | Providing & fixing Fan Hook of 16mm dia M.S. bar 1 M long bent to required size and shape placed in position and fixed in the R.C.C. slab beam at the time of casting all complete as per building specification and direction of E/I. (where material is not supplied by the dept.)<br>4 Nos.                                 | 4 Nos.  | each           | 114.31<br><del>97.30</del> | 457.24<br><del>389.20</del>   |
| <b>Total</b>   |  |         |                |                            | <b>402541.66</b>              |
| <del>Add 10% annual escalation of rates between SOR 2016 to current rate i.e 21%</del>       |  |         |                |                            | <del>412712.84</del>          |
| <del>Add 10% for Material =</del>  |  |         |                |                            | <del>412712.84</del>          |
| <del>Less 9.1% for Contractor's Profit</del>   |  |         |                |                            | <del>(-)</del>                |
| <del>Add 7% for Electrification =</del>  |  |         |                |                            | <del>28889.89</del>           |
| <del>Add 10% for carriage of materials. Total = 482874.01</del>                              |  |         |                |                            | <del>(+)</del>                |
| <del>Add for Electrification &amp; other accessories related to machine establishment:</del> |  |         |                |                            | <del>(+)</del>                |
| <del>Add 12% GST = 57944.88</del>  |  |         |                |                            | <del>Total</del>              |
| <del>540818.88 Or Say</del>  |  |         |                |                            | <del>500000.00</del>          |

Add 1% L. cess

= 5408.18

Rs. Five Lakh Only.

Rs = 5,46,227.07

Countersigned

Checked & Verified

Submitted

Say = 5,46,250.00

Divisional Forest Officer  
Chatra North Forest Division

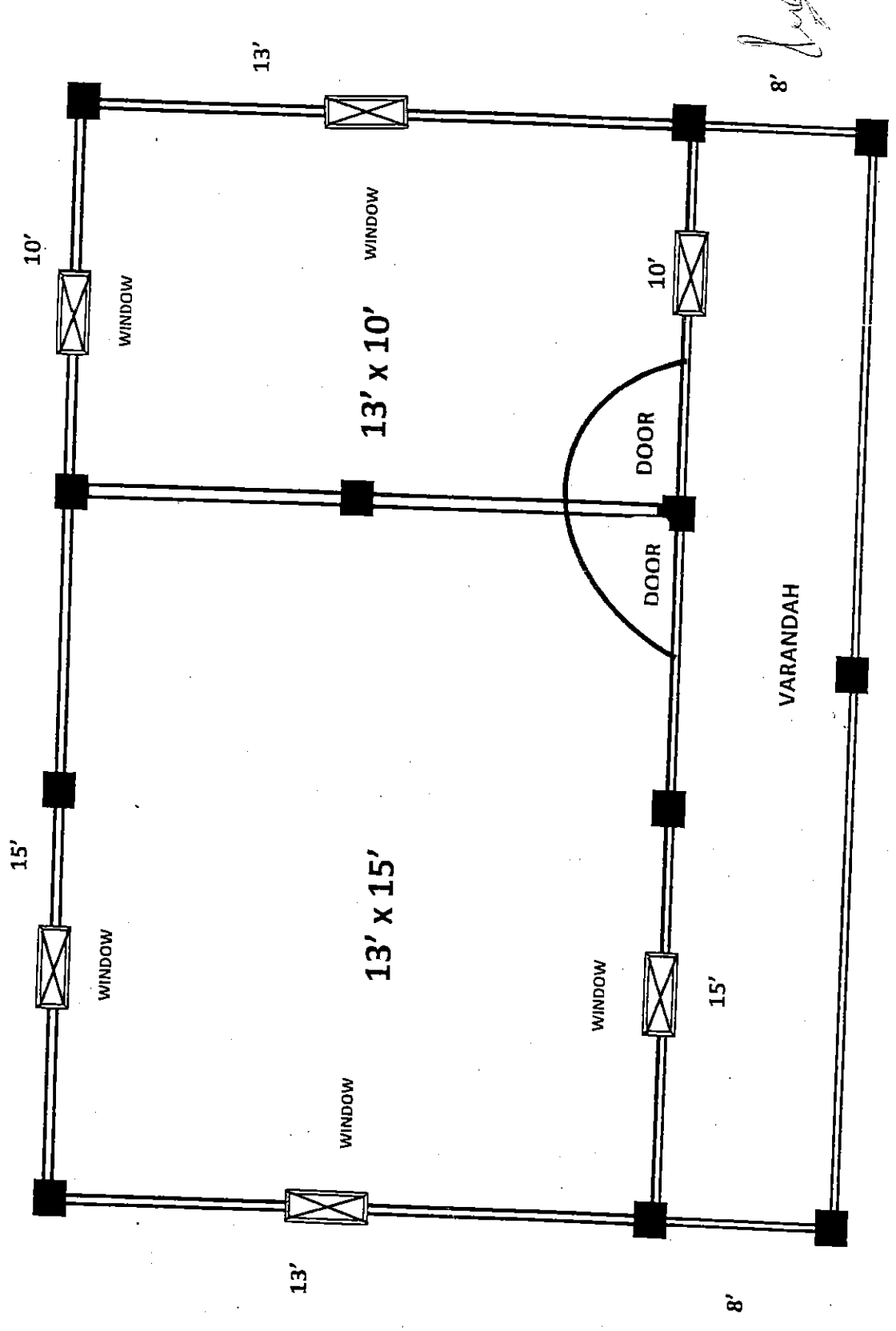
A.C.F.  
Chatra North Forest Division

R.F.O.  
Hunterganj Range

R.F.O.



Site plan for two room storage cum Machine shed for Chirounjee Processing at Ghanghri in Hunterganj Range.



**Detail Estimate for Establishing a Lac Processing unit to refine 100 kg of stick lac to seedlac per day at Kundri Range**

| SI No  | Work Description   | Amount          |
|--------|--|-----------------|
| 1      | Earth work in excavation in foundation   |                 |
| 5.1.1  | Long Wall- 2x16.5m = 33m   |                 |
|        | Short Wall- 4x10.5m = 42m  |                 |
|        | Wall- 2x4.5m = 9m  |                 |
|        | Drying Platform - 3x6.0m = 18m   |                 |
|        | <b>102m</b>  |                 |
|        | Excavation of earth 1x102mx0.60mx0.60m = 36.72M <sup>3</sup>                                       |                 |
|        | Column foundation- 16x1.20x1.20x1.20x1 = 23.04M <sup>3</sup>                                       |                 |
|        | Pond - 2x (5+2.0)/2x(6+30)/2x1.5m = 2x3.5x4.5x1.50m = 47.25  |                 |
|        | Setting Tank - 2.5x3.5mx1.5m = 13.13M <sup>3</sup>   |                 |
|        | <b>120.14M<sup>3</sup> @ Rs. 112.53 = 120553</b>   | <b>13519.00</b> |
| 2      | E/W in back filling  |                 |
| 5.1.8  | 30%Qty of Item No-1 = 120.14M <sup>3</sup> x 10% = 12.01 = 41.95M <sup>3</sup> @ Rs. 86.67 = 36295 | <b>1041.10</b>  |
| 3      | Providing course clear Sand filling  |                 |
| 5.1.10 | Long wall+Short Wall & Dying   |                 |
|        | Platform-102mx0.30mx0.15m = 4.59M <sup>3</sup>   |                 |
|        | Column Footing- 16nos x1.20x1.20mx0.15m = 3.46   |                 |
|        | <b>8.05 @ Rs. 228.47/M<sup>3</sup> = 1798</b>  | <b>1839.18</b>  |
| 4      | Providing designation 75A one Brick on edge soling   |                 |
| 5.6.1  | Pillar footing-16nosx1.20mx1.20m = 23.04   |                 |
|        | Stick lac store & seed lac store-2x4.5mx4.5m = 40.50 sqm   |                 |
|        | Grading & cleaning shed & crushing shed-2x6.0mx4.5m = 54 sqm                                       |                 |
|        | Drying platform- 6mx6.0m = 36 sqm  |                 |
|        | <b>153.54 sqm @ 371.90 = 57001.53</b>  | <b>57001.53</b> |
| 5      | Providing P.C.C.M15 (1:2:4) in foundation  |                 |
| 5.3.2  | Pillar footing-16nosx1.2mx1.20mx0.15m = 3.45M <sup>3</sup>   |                 |
|        | Stick lac seed lac stone- 2x4.50mx4.50mx0.15m = 6.08M <sup>3</sup>                                 |                 |
|        | Grading & cleaning and crushing shed-2x6.0mx4.50mx0.15m = 8.10M <sup>3</sup>                       |                 |
|        | Drying platform- 6.0mx6.0mx0.15m = 5.40 M <sup>3</sup>   |                 |
|        | <b>23.03M<sup>3</sup> @ Rs. 5913.66/M<sup>3</sup> = 13691.58</b>                                   | <b>13691.58</b> |
| 6      | Providing 75 A brick work 1:6 in foundation  |                 |
| 5.2.3  | Foundation Wall  |                 |
|        | Upto ground level- 102mx0.25mx0.60m = 15.30M <sup>3</sup>  |                 |
|        | Above ground level- 84mx0.25mx0.30m = 6.30M <sup>3</sup>   |                 |
|        | Drying platform - 18mx0.25mx0.40m = 1.80M <sup>3</sup>   |                 |
|        | <b>23.40M<sup>3</sup> @ Rs. 3840 = 89857</b>   | <b>89857</b>    |
|        | <b>23.40M<sup>3</sup> @ Rs. 3921.08/M<sup>3</sup> = 9253.00</b>                                    | <b>9253.00</b>  |



|          |   |          |
|----------|---|----------|
| 7        | Providing P.C.C.M25 (1:1/2:3) for dpc $72 = 89$                                 | 3630     |
| 5.3.16.1 | Wall - $84m \times 0.25 \times 0 = 21M^2 @ Rs. 189.92/M^2$                      | 3988.00  |
| 8        | Providing 75 A brick work 1:6 in Super structure                                |          |
| 5.2.11   | All wall $84m \times 0.25 \times 3m = 59.25M^3 (63.00M^3 - 3.75M^3) = 59.25M^3$ |          |
|          | 4 nos $2.25M^2 \times 0.25m = 2.25M^3$  |          |
|          | Less Door & window $61.50M^3$   |          |
|          | W - 12nos $1m \times 0.25m \times 1.10m = 3.30M^3$                              |          |
|          | Door - $4 \times 1.2m \times 2.10m \times 0.25m = 2.52M^3$                      |          |
|          | Door - $1 \times 3m \times 2.10 \times 0.25m = 1.575M^3$                        |          |
|          | 7.395 $2436 = 43$   | 2129.51  |
|          | $(61.50 - 7.395) = 54.105M^3 @ Rs. 40.00$                                       | 2170.18  |
| 9        | Providing R.C.C 1:1.5:3 in lintel & chhajja                                     |          |
| 5.3.5.1  | Add wall - $84m \times 0.25m \times 0.60m = 2.10M^3$                            |          |
|          | Chhajja - 12nos $1.30m \times 0.45m \times 0.10 = 0.702M^3$                     |          |
|          | Door - 2nos $1.50m \times 0.45m \times 0.10 = 0.135M^3$                         |          |
|          | 2.937M <sup>3</sup> = @ 6543.32 =   | 2155.82  |
|          |   | 19217.73 |
| 10       | Providing for steel in lintel & Chhajja $7390 = 0.5$                            |          |
| 5.3.18.1 | 10mm dia 241.18Kg   |          |
| 2.5.5    | 6mm dia 120.12 kg $63762 = 52$  | 230.97   |
|          | Total - 361.30 kg Rs. 53433.91/QW   | 19306.00 |
| 11       | Supplying fitting and fixing M.S glazed mode of 20x6 as-do-do                   |          |
| 5.5.12   | Window - 12nos $1m \times 1.10m = 13.20M^2$                                     |          |
|          | Door - $4 \times 1.20 \times 2.10m = 10.08M^2$                                  |          |
|          | $1 \times 3m \times 2.10m = 6.30M^2$  |          |
|          | 29.58M <sup>2</sup>   |          |
|          | Vantiletor - 8nos $0.45m \times 0.30m = 1.08M^2$ $73 = 71$                      | 2456.82  |
|          | $30.66M^2 = 740Kg @ 57-69$  | 42691.00 |
| 12       | supplying fitting and fixing M.S glazed steel door, window do-do                |          |
| 5.5.18   | Qty same as item II 29.58M <sup>2</sup> $3420 = 92$                             | 20117.12 |
|          | @ Rs. 2984.13/M <sup>2</sup> =  | 88270.56 |
| 13       | Providing 50mm thick cement concrete flooring (1:2:4) with                      |          |
| 5.6.9    | 20mm to 6mm size - do-do  |          |
|          | Grading Room - $2 \times 6.00m \times 4.5m = 54.00M^2$                          |          |
|          | Drying plat form - $1 \times 6m \times 6m = 36.00M^2$                           |          |
|          | Store Room - $2 \times 4.5m \times 4.5m = 40.50M^2$                             |          |
|          | 130.50M <sup>2</sup> $400 = 60$   | 52278.00 |
|          | @ Rs. 424.90 =  | 55461.00 |
| 14       | Providing 12mm cement plaster (1:3)-do-do                                       |          |
| 5.7.1    | Grading & crushing inner side room long   |          |
|          | $2 \times 2 \times 6m \times 3m = 72M^2$  |          |
|          | $2 \times 2 \times 4.5m \times 3m = 54M^2$                                      |          |

|         |   |                     |
|---------|---|---------------------|
|         | Stick lac Room- 2x2x4.5mx3m = 54M <sup>2</sup>  |                     |
|         | 2x2x4.5mx3m = 54M <sup>2</sup>  |                     |
|         | 2x2x4.5mx3m = 54M <sup>2</sup>  |                     |
|         | Boundry wall - 2x7.5mx2.40m = 36M <sup>2</sup>  |                     |
|         | Outer wall  |                     |
|         | Greeding room- 2x2x6mx3.30m = 79.20M <sup>2</sup>   |                     |
|         | 2x2x4.5mx3.30m = 59.40 M <sup>2</sup>   |                     |
|         | Stick lac Room- 2x2x4.5mx3.30m = 59.40M <sup>2</sup>  |                     |
|         | 2x2x4.5x3.30m = 59.40M <sup>2</sup>   |                     |
|         | 527.40M <sup>2</sup>  |                     |
|         | Deduction window & door   |                     |
|         | Window- 12x1.10mx1.0m = 13.20M <sup>2</sup>   |                     |
|         | Door- 4x1.20x2.10m = 10.08M <sup>2</sup>  |                     |
|         | 1x3.0mx2.10m = 6.30M <sup>2</sup>   |                     |
|         | 29.58M <sup>2</sup> <i>140 = 512</i>  |                     |
|         | (527.40M <sup>2</sup> -29.58M <sup>2</sup> ) = 497.82 M <sup>2</sup> @Rs. 146.42/M <sup>2</sup> = | 699542<br>72890.80  |
| 15      | Providing R.C.C 1:1.5:3 in Colum foudation upto plinth-do-do                                      |                     |
| 5.3.14  | 16 nosx1.00x1.00x0.30m = 4.80M <sup>3</sup>   |                     |
|         | 16 nos x0.25x0.25mx0.60m = 0.60M <sup>3</sup> <i>5972 = 72</i>                                    |                     |
|         | 16x.25x.25x3=3M <sup>3</sup> =8.40 M <sup>3</sup> @Rs. 7647.84/M <sup>3</sup>                     | 585715<br>64242.00  |
| 16      | Providing R.C.C 1:1:1.5:3 in tie beam-do-do   |                     |
| 5.3.11  | 80mx0.25mx0.25m = 5.0M <sup>3</sup> @ Rs. 8428.50/M <sup>3</sup>                                  | 411222<br>41642.50  |
| 17      | Providing R.C.C 1:1.5:3 inn roof slab beam  |                     |
| 5.3.11  | 87.76m x 0.25mx0.25m = 5.485M <sup>3</sup> @ Rs. 8928.50/M <sup>3</sup> =                         | 451155<br>48972.82  |
| 18      | Providing R.C.c. 1:1.5:3 in roof slap <i>8224 = 92</i>  |                     |
| 5.3.9.1 | 2 nos x 11.5mx0.10mx5.52m = 12.70M <sup>3</sup> @ Rs. 8235.61/M <sup>3</sup>                      | 955462<br>104592.25 |
| 19      | Providing ceiling Plaster (1:3) <i>7528 = 28</i>  |                     |
| 5.7.1   | 2 nos x10.50mx4.92m = 103.32M <sup>2</sup> @ Rs. 146.42/M <sup>2</sup> =                          | 151282<br>15128.11  |
| 20      | Providing reinforcement (Round Bar) - do-do   |                     |
| 5.5.1   | (1) 8 mm - 0.64 mt  |                     |
|         | (2)6 mm - 0.31 mt <i>63762 = 52</i>   |                     |
|         | 0.95 mt @ Rs. 5170.18/mt  | 605212<br>49148.02  |
| 21      | Providing for steel reinforcement   |                     |
| 5.5.5   | (1)10 mm - 1.06 mt  |                     |
|         | (2) 12 mm - 0.30 mt   |                     |
|         | (3) 16 mm - 0.435 mt  |                     |
|         | 1.795 mt @ Rs. 53437.91/mt -  | 1151542<br>95943.87 |
| 23      | Providing 8nos snowcen two coats <i>65762 = 52</i>  |                     |
| 5.8.24  | Area - 497.82M <sup>2</sup> +103.32M <sup>2</sup> =601.14M <sup>2</sup> @ Rs. 7149                | 42975.00            |
| 24      | Providing ready mixed painting 2 coats  |                     |
| 5.8.43  | W- 12x1.10x1. = 14.40M <sup>2</sup>   | 514282              |
|         | D- 4x1.20x2.10 = 10.08M <sup>2</sup>  |                     |

*Handwritten signatures and marks at the bottom of the page.*

|        |   |       |            |
|--------|---|-------|------------|
|        | D- 1x3Mx2.10 = 6.30M <sup>2</sup>                                       | 57=15 | 39583      |
|        | 30.78M <sup>2</sup> x2.25=69.25M <sup>2</sup> @ Rs56.85M <sup>2</sup> = |       | 393700     |
| 25     | S/F/F fan hook  |       | 9147       |
| 5.5.13 | 8nos @ Rs. 97=30/each   |       | 77900      |
|        | 114=31  | Total | 1290590.00 |
|        | (Estimate attached) → Washroom  |       | 155175.00  |
|        |   | Total | 1445765.00 |
|        | Add Electricity 3%  |       | 43373.00   |
|        |   | Total | 1489138.00 |
|        | Less C.P. 9.09% (-)   |       | 135363.00  |
|        |   | Total | 1353775.00 |
|        | Add carriage 7.8%   |       | 135375.00  |
|        | Add 1% labour cess  |       | 14892.00   |
|        | Total   |       | 1504045.00 |
|        | Or Say 1504000.00   |       |            |

Rs. Fifteen lac four thousand only

Submitted

AAAMU  
Forest Range Officer  
Kundri Forest Range

18/18  
1/2

Counter Signed

18/18  
Divisional Forest Officer  
Medininagar Forest Division

T/A is recorded for Rs 1715800/2  
(Fifteen lac four thousand  
and eight hundred) only.

18/18  
27.8.18  
Divisional Forest Officer  
Medininagar Forest Division